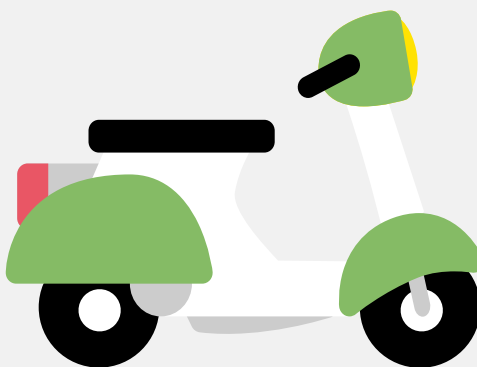


# Snorfietsrapport (gratis versie)

## SYM FIDDLE II



Het kenteken DGV-11-T hoort bij een Sym Fiddle II. Deze snorfiets werd toegelaten op 06-06-2016. Het lege gewicht is 95 kg.

### Inhoudsopgave

<a href="#">1. Algemeen</a>	<a href="#">6. Brandstof #1</a>
<a href="#">2. Uiterlijk</a>	<a href="#">7. Eigenschappen</a>
<a href="#">3. Historie</a>	<a href="#">8. Carrosserie</a>
<a href="#">4. Status</a>	<a href="#">9. Afmetingen</a>
<a href="#">5. Motor</a>	<a href="#">10. Massa</a>

## 1. Algemeen

Merk	Sym
Model	Fiddle li
Handelsbenaming	Fiddle li
Type	XS50QT
Variant	AF05W
Uitvoering	02
Typegoedkeuringsnummer	E4*2002/24*1995*06
<a href="#">Bekijk volledig snorfietsrapport</a>	
<a href="#">Verkoop je snorfiets zonder gedoe</a>	

## 2. Uiterlijk

Soort	Snorfiets
-------	-----------

## 3. Historie

Datum eerste toelating	06-06-2016
Datum afgifte Nederland	06-06-2016
Datum laatste tenaamstelling	06-06-2016
<a href="#">Bekijk vorige eigenaren</a>	

## 4. Status

Terugroepactie	Nee
Verzekerd	Ja
Geïmporteerd	Nee
Geëxporteerd	Nee
Taxi	Nee

## Goedkope snorfietsverzekering

## 5. Motor

Aantal cilinders	1
Cilinderinhoud	50 cm <sup>3</sup>
Snelheid beperking	25 km/u

## 6. Brandstof #1

Brandstof-nummer	1
Brandstof	Benzine
Vermogen	1,80 kW (2 pk)
Milieuklasse licht	97/24-2009/108/5/2
Geluidsniveau rijdend	66 dB(A)
Geluidsniveau stationair	74 dB(A)
Geluidsniveau toerental	3.250 dB(A)

## 7. Eigenschappen

Aantal zitplaatsen	2
Aantal wielen	2

## 8. Carrosserie

Categorie	L1
Plaats chassisnummer	R.

## 9. Afmetingen

Wielbasis	132 cm
-----------	--------

## 10. Massa

Leeg gewicht	95 kg
Rijklaar gewicht	99 kg