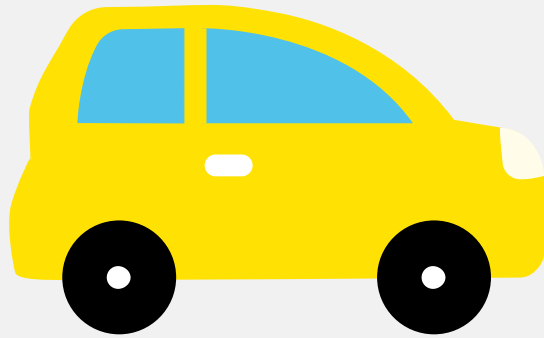


# Brommobielrapport (gratis versie)

## CASALINI SULKY T4



Het kenteken DG-356-T hoort bij een Casalini Sulky T4. Deze brommobiel werd toegelaten op 31-08-2005. Het lege gewicht is 349 kg en de maximale toegestane massa is 652 kg.

### Inhoudsopgave

|                              |                                  |
|------------------------------|----------------------------------|
| <a href="#">1. Algemeen</a>  | <a href="#">6. Eigenschappen</a> |
| <a href="#">2. Uiterlijk</a> | <a href="#">7. Carrosserie</a>   |
| <a href="#">3. Historie</a>  | <a href="#">8. Afmetingen</a>    |
| <a href="#">4. Status</a>    | <a href="#">9. Massa</a>         |
| <a href="#">5. Motor</a>     |                                  |

## 1. Algemeen

|   |                   |
|---|-------------------|
| Merk  | Casalini          |
| Model   | Sulky T4          |
| Handelsbenaming                                   | Sulky T4          |
| Type  | 0010 VER. 01      |
| Variant   | 01                |
| Uitvoering  | N/A               |
| Typegoedkeuringsnummer                            | E13*92/61*0014*00 |
| Fabrikant   | Casalini S.r.l.   |
| <a href="#">Bekijk volledig brommobielrapport</a> |                   |

## 2. Uiterlijk

|       |            |
|-------|------------|
| Soort | Brommobiel |
|-------|------------|

## 3. Historie

|   |            |
|---|------------|
| Datum eerste toelating                  | 31-08-2005 |
| Datum afgifte Nederland                 | 14-09-2006 |
| Datum laatste tenaamstelling            | 22-05-2021 |
| <a href="#">Bekijk vorige eigenaren</a> |            |

## 4. Status

|                |     |
|----------------|-----|
| Terugroepactie | Nee |
| Verzekerd      | Ja  |
| Geïmporteerd   | Ja  |
| Geëxporteerd   | Nee |
| Taxi           | Nee |

[Ontdek land van herkomst](#)[Goedkope brommobielverzekering](#)

## 5. Motor

|                    |                     |
|--------------------|---------------------|
| Motorcode          | L2C                 |
| Aantal cilinders   | 2                   |
| Cilinderinhoud     | 538 cm <sup>3</sup> |
| Topsnelheid        | 44 km/u             |
| Snelheid beperking | 44 km/u             |

## 6. Eigenschappen

|                    |   |
|--------------------|---|
| Aantal zitplaatsen | 2 |
| Aantal wielen      | 4 |

## 7. Carrosserie

|                      |                    |
|----------------------|--------------------|
| Categorie            | L6                 |
| Categorie toevoeging | E                  |
| Plaats chassisnummer | R. onder watergoot |

## 8. Afmetingen

|           |        |
|-----------|--------|
| Wielbasis | 173 cm |
|-----------|--------|

## 9. Massa

|                        |        |
|------------------------|--------|
| Leeg gewicht           | 349 kg |
| Rijklaar gewicht       | 425 kg |
| Technisch limiet massa | 652 kg |
| Wettelijk limiet massa | 652 kg |