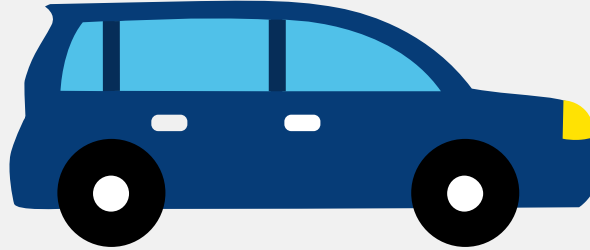


# Autorapport (gratis versie)

## VOLVO P 54404 A



Het kenteken DG-06-41 hoort bij een Volvo P 54404 A. Deze auto werd toegelaten op 31-08-1960. Het lege gewicht is 995 kg.

### Inhoudsopgave

<a href="#">1. Algemeen</a>	<a href="#">7. Eigenschappen</a>
<a href="#">2. Uiterlijk</a>	<a href="#">8. Carrosserie</a>
<a href="#">3. Historie</a>	<a href="#">9. Afmetingen</a>
<a href="#">4. Status</a>	<a href="#">10. Massa</a>
<a href="#">5. Motor</a>	<a href="#">11. As #1</a>
<a href="#">6. Brandstof #1</a>	<a href="#">12. As #2</a>

## 1. Algemeen

Merk	Volvo
Model	P 54404 A
Handelsbenaming	P 54404 A
<a href="#">Bekijk volledig autorapport</a>	
<a href="#">Verkoop je auto zonder stress</a>	

## 2. Uiterlijk

Soort	Auto
Kleur	Blauw
<a href="#">Check schadeverleden</a>	

## 3. Historie

Datum eerste toelating	31-08-1960
Datum afgifte Nederland	31-08-1960
Datum laatste tenaamstelling	26-09-2008
<a href="#">Bekijk vorige eigenaren</a>	

## 4. Status

Terugroepactie	Nee
Verzekerd	Ja
Geïmporteerd	Nee
Geëxporteerd	Nee
Taxi	Nee
<a href="#">Goedkope autoverzekering</a>	

## 5. Motor

Aantal cilinders	4
------------------	---

Controleer kilometerstand

## 6. Brandstof #1

Brandstof-nummer	1
------------------	---

Brandstof	Benzine
-----------	---------

Emissieklasse	0
---------------	---

## 7. Eigenschappen

Aantal wielen	4
---------------	---

Aantal deuren	2
---------------	---

## 8. Carrosserie

Categorie	M1
-----------	----

Plaats chassisnummer	Op r. balk boven vooras
----------------------	-------------------------

## 9. Afmetingen

Wielbasis	260 cm
-----------	--------

## 10. Massa

Leeg gewicht	995 kg
--------------	--------

Rijklar gewicht	1.095 kg
-----------------	----------

## 11. As #1

As-nummer	1
-----------	---

Plaatscode	Voor
------------	------

## 12. As #2

As-nummer	2
Plaatscode	Achter