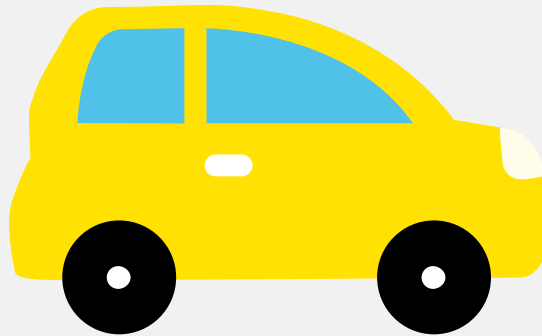


# Brommobielrapport (gratis versie)

## CASALINI M14



Het kenteken DFL-03-K hoort bij een Casalini M14. Deze brommobiel werd toegelaten op 16-11-2015. Het lege gewicht is 349 kg en de maximale toegestane massa is 652 kg.

### Inhoudsopgave

<a href="#">1. Algemeen</a>	<a href="#">6. Brandstof #1</a>
<a href="#">2. Uiterlijk</a>	<a href="#">7. Eigenschappen</a>
<a href="#">3. Historie</a>	<a href="#">8. Carrosserie</a>
<a href="#">4. Status</a>	<a href="#">9. Afmetingen</a>
<a href="#">5. Motor</a>	<a href="#">10. Massa</a>

## 1. Algemeen

Merk	Casalini
Model	M14
Handelsbenaming	M14
Type	90
Variant	2
Uitvoering	498
Typegoedkeuringsnummer	E13*2002/24*0650*00
Fabrikant	Casalini S.r.l.
<a href="#">Bekijk volledig brommobielrapport</a>	

## 2. Uiterlijk

Soort	Brommobiel
-------	------------

## 3. Historie

Datum eerste toelating	16-11-2015
Datum afgifte Nederland	16-11-2015
<a href="#">Bekijk vorige eigenaren</a>	

## 4. Status

Terugroepactie	Nee
Verzekerd	Nee
Geïmporteerd	Nee
Geëxporteerd	Ja
Taxi	Nee
<a href="#">Goedkope brommobielverzekering</a>	

## 5. Motor

Motorcode	L2E
Aantal cilinders	2
Cilinderinhoud	635 cm <sup>3</sup>
Snelheid beperking	45 km/u

## 6. Brandstof #1

Brandstof-nummer	1
Brandstof	Diesel
Vermogen	3,90 kW (5 pk)
Geluidsniveau stationair	85 dB(A)
Geluidsniveau toerental	2.250 dB(A)

## 7. Eigenschappen

Aantal zitplaatsen	2
Aantal wielen	4

## 8. Carrosserie

Categorie	L6
Categorie toevoeging	E
Plaats chassisnummer	R. frame v. achteras

## 9. Afmetingen

Wielbasis	208 cm
-----------	--------

## 10. Massa

Leeg gewicht	349 kg
Rijklaar gewicht	425 kg

Technisch limiet massa	652 kg
Wettelijk limiet massa	652 kg