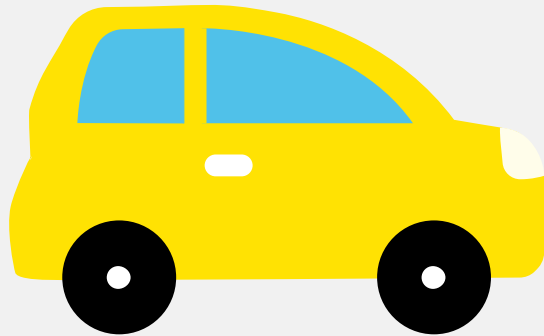


Brommobielrapport (gratis versie)

LIGIER JS50L



Het kenteken DDS-24-Z hoort bij een Ligier Js50l. Deze brommobiel werd toegelaten op 10-08-2015. Het lege gewicht is 350 kg en de maximale toegestane massa is 680 kg.

Inhoudsopgave

1. Algemeen	6. Brandstof #1
2. Uiterlijk	7. Eigenschappen
3. Historie	8. Carrosserie
4. Status	9. Afmetingen
5. Motor	10. Massa

1. Algemeen

Merk	Ligier
Model	Js50l
Handelsbenaming	Js50l
Type	JS50B1
Variant	BR
Uitvoering	R2
Typegoedkeuringsnummer	E13*2002/24*0608*01
Fabrikant	Ligier Group
Bekijk volledig brommobielrapport	

2. Uiterlijk

Soort	Brommobiel
-------	------------

3. Historie

Datum eerste toelating	10-08-2015
Datum afgifte Nederland	10-08-2015
Datum laatste tenaamstelling	15-01-2024
Bekijk vorige eigenaren	

4. Status

Terugroepactie	Nee
Verzekerd	Ja
Geïmporteerd	Nee
Geëxporteerd	Nee
Taxi	Nee

Goedkope brommobielverzekering

5. Motor

Motorcode	LDW492DCI
Aantal cilinders	2
Cilinderinhoud	480 cm ³
Snelheid beperking	45 km/u

6. Brandstof #1

Brandstof-nummer	1
Brandstof	Diesel
Vermogen	4,00 kW (5 pk)
Geluidsniveau stationair	79 dB(A)
Geluidsniveau toerental	2.400 dB(A)

7. Eigenschappen

Aantal zitplaatsen	2
Aantal wielen	4

8. Carrosserie

Categorie	L6
Categorie toevoeging	E
Plaats chassisnummer	R. by voorzitting

9. Afmetingen

Wielbasis	198 cm
-----------	--------

10. Massa

Leeg gewicht	350 kg
Rijklaar gewicht	405 kg
Technisch limiet massa	680 kg
Wettelijk limiet massa	680 kg