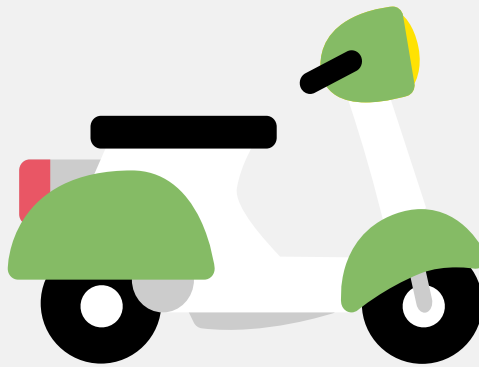


# Snorfietsrapport (gratis versie)

## AGM V641



Het kenteken DDR-18-L hoort bij een Agm V641. Deze snorfiets werd toegelaten op 02-10-2015. Het lege gewicht is 88 kg en de maximale toegestane massa is 241 kg.

### Inhoudsopgave

<a href="#">1. Algemeen</a>	<a href="#">6. Brandstof #1</a>
<a href="#">2. Uiterlijk</a>	<a href="#">7. Eigenschappen</a>
<a href="#">3. Historie</a>	<a href="#">8. Carrosserie</a>
<a href="#">4. Status</a>	<a href="#">9. Afmetingen</a>
<a href="#">5. Motor</a>	<a href="#">10. Massa</a>

## 1. Algemeen

Merk	Agm
Model	V641
Handelsbenaming	V641
Type	ZN50QT-E
Variant	2-ZN2B (MAX SPEED 25KM/H)
Uitvoering	1-ZN50QT-E
Typegoedkeuringsnummer	E4*2002/24*1269*15
Fabrikant	Taizhou Zhongneng Motorcycle Co., Ltd.
<a href="#">Bekijk volledig snorfietsrapport</a>	

## 2. Uiterlijk

Soort	Snorfiets
-------	-----------

## 3. Historie

Datum eerste toelating	02-10-2015
Datum afgifte Nederland	02-10-2015
Datum laatste tenaamstelling	26-08-2023
<a href="#">Bekijk vorige eigenaren</a>	

## 4. Status

Terugroepactie	Nee
Verzekerd	Ja
Geïmporteerd	Nee
Geëxporteerd	Nee
Taxi	Nee

Goedkope snorfietsverzekering

## 5. Motor

Motorcode	BN139QMB
Aantal cilinders	1
Cilinderinhoud	50 cm <sup>3</sup>
Snelheid beperking	25 km/u

## 6. Brandstof #1

Brandstof-nummer	1
Brandstof	Benzine
Vermogen	1,25 kW (2 pk)
Geluidsniveau stationair	83 dB(A)
Geluidsniveau toerental	3.500 dB(A)

## 7. Eigenschappen

Aantal zitplaatsen	2
Aantal wielen	2

## 8. Carrosserie

Categorie	L1
Categorie toevoeging	E
Plaats chassisnummer	R. tegen framebuis onder balhoofd

## 9. Afmetingen

Wielbasis	125 cm
-----------	--------

## 10. Massa

Leeg gewicht	88 kg
Rijklaar gewicht	91 kg
Technisch limiet massa	241 kg
Wettelijk limiet massa	241 kg