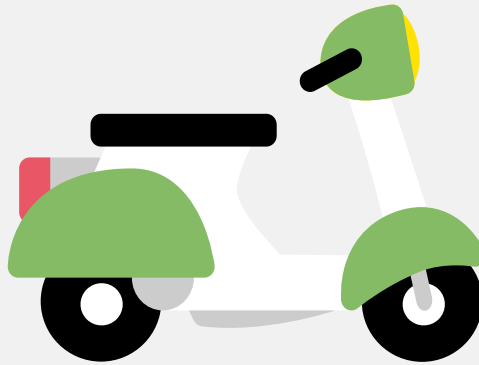


Snorfietsrapport (gratis versie)

KYMCO LIKE



Het kenteken DDN-74-G hoort bij een Kymco Like. Deze snorfiets werd toegelaten op 16-07-2015. Het lege gewicht is 101 kg en de maximale toegestane massa is 256 kg.

Inhoudsopgave

| | |
|------------------------------|----------------------------------|
| 1. Algemeen | 6. Brandstof #1 |
| 2. Uiterlijk | 7. Eigenschappen |
| 3. Historie | 8. Carrosserie |
| 4. Status | 9. Afmetingen |
| 5. Motor | 10. Massa |

1. Algemeen

| | |
|---|--------------------|
| Merk | Kymco |
| Model | Like |
| Handelsbenaming | Like |
| Type | KG10AA |
| Variant | 00 |
| Uitvoering | KG10AA-02 |
| Typegoedkeuringsnummer | E4*2002/24*2230*01 |
| Bekijk volledig snorfietsrapport | |
| Verkoop je snorfiets zonder gedoe | |

2. Uiterlijk

| | |
|-------|-----------|
| Soort | Snorfiets |
|-------|-----------|

3. Historie

| | |
|---|------------|
| Datum eerste toelating | 16-07-2015 |
| Datum afgifte Nederland | 16-07-2015 |
| Datum laatste tenaamstelling | 11-12-2021 |
| Bekijk vorige eigenaren | |

4. Status

| | |
|----------------|-----|
| Terugroepactie | Nee |
| Verzekerd | Ja |
| Geïmporteerd | Nee |
| Geëxporteerd | Nee |
| Taxi | Nee |

Goedkope snorfietsverzekering

5. Motor

| | |
|--------------------|--------------------|
| Aantal cilinders | 1 |
| Cilinderinhoud | 49 cm ³ |
| Snelheid beperking | 25 km/u |

6. Brandstof #1

| | |
|--------------------------|----------------|
| Brandstof-nummer | 1 |
| Brandstof | Benzine |
| Vermogen | 2,20 kW (3 pk) |
| Geluidsniveau stationair | 76 dB(A) |
| Geluidsniveau toerental | 3.500 dB(A) |

7. Eigenschappen

| | |
|--------------------|---|
| Aantal zitplaatsen | 2 |
| Aantal wielen | 2 |

8. Carrosserie

| | |
|----------------------|-------------------------|
| Categorie | L1 |
| Plaats chassisnummer | R. frame onder balhoofd |

9. Afmetingen

| | |
|-----------|--------|
| Wielbasis | 132 cm |
|-----------|--------|

10. Massa

| | |
|------------------|--------|
| Leeg gewicht | 101 kg |
| Rijklaar gewicht | 106 kg |

| | |
|------------------------|--------|
| Technisch limiet massa | 256 kg |
|------------------------|--------|

| | |
|------------------------|--------|
| Wettelijk limiet massa | 256 kg |
|------------------------|--------|