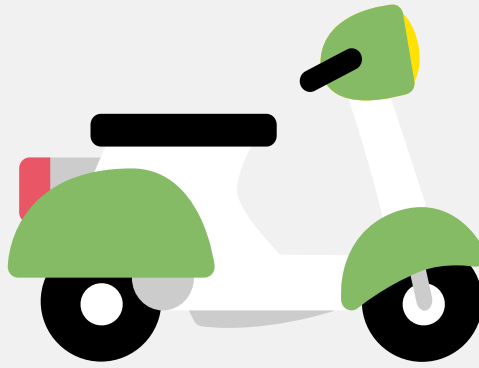


# Snorfietsrapport (gratis versie)

## PIAGGIO N/A



Het kenteken DBD-03-J hoort bij een Piaggio N/a. Deze snorfiets werd toegelaten op 19-02-2015. Het lege gewicht is 102 kg en de maximale toegestane massa is 290 kg.

## Inhoudsopgave

<a href="#">1. Algemeen</a>	<a href="#">6. Brandstof #1</a>
<a href="#">2. Uiterlijk</a>	<a href="#">7. Eigenschappen</a>
<a href="#">3. Historie</a>	<a href="#">8. Carrosserie</a>
<a href="#">4. Status</a>	<a href="#">9. Afmetingen</a>
<a href="#">5. Motor</a>	<a href="#">10. Massa</a>

## 1. Algemeen

Merk	Piaggio
Model	N/a
Handelsbenaming	N/a
Type	C38
Variant	9
Uitvoering	00
Typegoedkeuringsnummer	E3*2002/24*0565*01
Fabrikant	Piaggio & C. S.p.a.
<a href="#">Bekijk volledig snorfietsrapport</a>	

## 2. Uiterlijk

Soort	Snorfiets
-------	-----------

## 3. Historie

Datum eerste toelating	19-02-2015
Datum afgifte Nederland	19-02-2015
Datum laatste tenaamstelling	19-02-2015
<a href="#">Bekijk vorige eigenaren</a>	

## 4. Status

Terugroepactie	Nee
Verzekerd	Nee
Geïmporteerd	Nee
Geëxporteerd	Nee
Taxi	Nee

Goedkope snorfietsverzekering

## 5. Motor

Motorcode	C389M
Aantal cilinders	1
Cilinderinhoud	50 cm <sup>3</sup>
Snelheid beperking	25 km/u

## 6. Brandstof #1

Brandstof-nummer	1
Brandstof	Benzine
Vermogen	1,70 kW (2 pk)
Geluidsniveau stationair	80 dB(A)
Geluidsniveau toerental	3.750 dB(A)

## 7. Eigenschappen

Aantal zitplaatsen	2
Aantal wielen	2

## 8. Carrosserie

Categorie	L1
Categorie toevoeging	E
Plaats chassisnummer	R. frame onder zadel

## 9. Afmetingen

Wielbasis	129 cm
-----------	--------

## 10. Massa

Leeg gewicht	102 kg
Rijklaar gewicht	113 kg
Technisch limiet massa	290 kg
Wettelijk limiet massa	290 kg