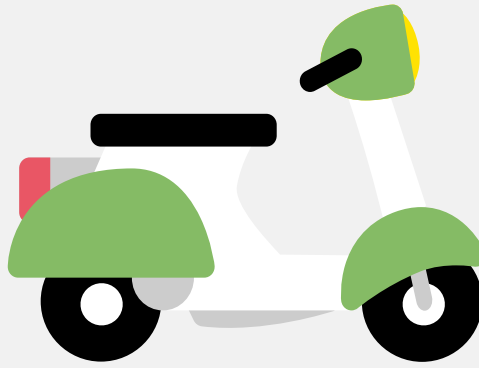


Snorfietsrapport (gratis versie)

RIESE UND MUELLER BLUELABEL PONY



Het kenteken DBB-87-G hoort bij een Riese Und Mueller Bluelabel Pony. Deze snorfiets werd toegelaten op 27-11-2018. Het lege gewicht is 23 kg en de maximale toegestane massa is 135 kg.

Inhoudsopgave

| | |
|---------------------|-------------------------|
| <u>1. Algemeen</u> | <u>6. Brandstof #1</u> |
| <u>2. Uiterlijk</u> | <u>7. Eigenschappen</u> |
| <u>3. Historie</u> | <u>8. Carrosserie</u> |
| <u>4. Status</u> | <u>9. Afmetingen</u> |
| <u>5. Motor</u> | <u>10. Massa</u> |

1. Algemeen

| | |
|---|--------------------|
| Merk | Riese Und Mueller |
| Model | Bluelabel Pony |
| Handelsbenaming | Bluelabel Pony |
| Variant | M |
| Uitvoering | A |
| Typegoedkeuringsnummer | E1*2002/24*0657*01 |
| Bekijk volledig snorfietsrapport | |
| Verkoop je snorfiets zonder gedoe | |

2. Uiterlijk

| | |
|-------|-----------|
| Soort | Snorfiets |
|-------|-----------|

3. Historie

| | |
|---|------------|
| Datum eerste toelating | 27-11-2018 |
| Datum afgifte Nederland | 27-11-2018 |
| Datum laatste tenaamstelling | 27-11-2018 |
| Bekijk vorige eigenaren | |

4. Status

| | |
|---|-----|
| Terugroepactie | Nee |
| Verzekerd | Ja |
| Geïmporteerd | Nee |
| Geëxporteerd | Nee |
| Taxi | Nee |
| Goedkope snorfietsverzekering | |

5. Motor

| | |
|--------------------|---------|
| Snelheid beperking | 15 km/u |
|--------------------|---------|

6. Brandstof #1

| | |
|--------------------------------------|----------------|
| Brandstof-nummer | 1 |
| Brandstof | Elektriciteit |
| Nominaal continu elektrisch vermogen | 0,25 kW (0 pk) |

7. Eigenschappen

| | |
|--------------------|---|
| Aantal zitplaatsen | 1 |
| Aantal wielen | 2 |

8. Carrosserie

| | |
|----------------------|----------|
| Categorie | L1 |
| Plaats chassisnummer | R. frame |

9. Afmetingen

| | |
|-----------|--------|
| Wielbasis | 107 cm |
|-----------|--------|

10. Massa

| | |
|------------------------|--------|
| Leeg gewicht | 23 kg |
| Rijklaar gewicht | 23 kg |
| Technisch limiet massa | 135 kg |
| Wettelijk limiet massa | 135 kg |