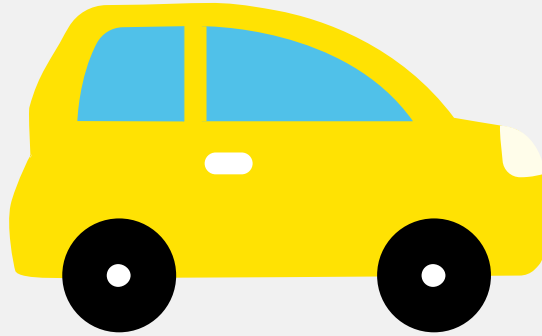


Brommobielrapport (gratis versie)

JDM ALOES



Het kenteken D-984-XF hoort bij een Jdm Aloes. Deze brommobiel werd toegelaten op 04-02-2011. Het lege gewicht is 349 kg en de maximale toegestane massa is 650 kg.

Inhoudsopgave

1. Algemeen	6. Brandstof #1
2. Uiterlijk	7. Eigenschappen
3. Historie	8. Carrosserie
4. Status	9. Afmetingen
5. Motor	10. Massa

1. Algemeen

Merk	Jdm
Model	Aloes
Handelsbenaming	Aloes
Type	10
Variant	L2
Uitvoering	DB
Typegoedkeuringsnummer	E9*2002/24*0269*01
Fabrikant	S.a. Simpa
Bekijk volledig brommobielrapport	

2. Uiterlijk

Soort	Brommobiel
-------	------------

3. Historie

Datum eerste toelating	04-02-2011
Datum afgifte Nederland	04-02-2011
Datum laatste tenaamstelling	27-06-2017
Bekijk vorige eigenaren	

4. Status

Terugroepactie	Nee
Verzekerd	Ja
Geïmporteerd	Nee
Geëxporteerd	Nee
Taxi	Nee

Goedkope brommobielverzekering

5. Motor

Motorcode	LDW 442 CRS
Aantal cilinders	2
Cilinderinhoud	440 cm ³
Snelheid beperking	45 km/u

6. Brandstof #1

Brandstof-nummer	1
Brandstof	Diesel
Vermogen	4,00 kW (5 pk)
Geluidsniveau stationair	82 dB(A)
Geluidsniveau toerental	2.400 dB(A)

7. Eigenschappen

Aantal zitplaatsen	2
Aantal wielen	4

8. Carrosserie

Categorie	L6
Categorie toevoeging	E
Plaats chassisnummer	R. balk a. vooras

9. Afmetingen

Wielbasis	193 cm
-----------	--------

10. Massa

Leeg gewicht	349 kg
Rijklaar gewicht	483 kg
Technisch limiet massa	650 kg
Wettelijk limiet massa	650 kg