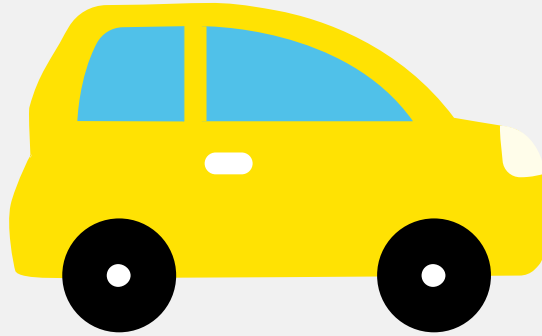


# Brommobielrapport (gratis versie)

## JDM ALOES



Het kenteken D-975-NZ hoort bij een Jdm Aloes. Deze brommobiel werd toegelaten op 29-04-2010. Het lege gewicht is 349 kg en de maximale toegestane massa is 650 kg.

### Inhoudsopgave

<a href="#">1. Algemeen</a>	<a href="#">6. Brandstof #1</a>
<a href="#">2. Uiterlijk</a>	<a href="#">7. Eigenschappen</a>
<a href="#">3. Historie</a>	<a href="#">8. Carrosserie</a>
<a href="#">4. Status</a>	<a href="#">9. Afmetingen</a>
<a href="#">5. Motor</a>	<a href="#">10. Massa</a>

## 1. Algemeen

Merk	Jdm
Model	Aloes
Handelsbenaming	Aloes
Type	10
Variant	L2
Uitvoering	DB
Typegoedkeuringsnummer	E9*2002/24*0269*01
<a href="#">Bekijk volledig brommobielrapport</a>	
<a href="#">Verkoop je brommobiel zonder gedoe</a>	

## 2. Uiterlijk

Soort	Brommobiel
-------	------------

## 3. Historie

Datum eerste toelating	29-04-2010
Datum afgifte Nederland	29-04-2010
Datum laatste tenaamstelling	14-05-2026
<a href="#">Bekijk vorige eigenaren</a>	

## 4. Status

Terugroepactie	Nee
Verzekerd	Ja
Geïmporteerd	Nee
Geëxporteerd	Nee
Taxi	Nee

## Goedkope brommobielverzekering

## 5. Motor

Aantal cilinders	2
Cilinderinhoud	440 cm <sup>3</sup>
Snelheid beperking	45 km/u

## 6. Brandstof #1

Brandstof-nummer	1
Brandstof	Diesel
Vermogen	4,00 kW (5 pk)
Geluidsniveau stationair	82 dB(A)
Geluidsniveau toerental	2.400 dB(A)

## 7. Eigenschappen

Aantal zitplaatsen	2
Aantal wielen	4

## 8. Carrosserie

Categorie	L6
Plaats chassisnummer	R. balk a. vooras

## 9. Afmetingen

Wielbasis	193 cm
-----------	--------

## 10. Massa

Leeg gewicht	349 kg
Rijklaar gewicht	483 kg

Technisch limiet massa	650 kg
------------------------	--------

Wettelijk limiet massa	650 kg
------------------------	--------