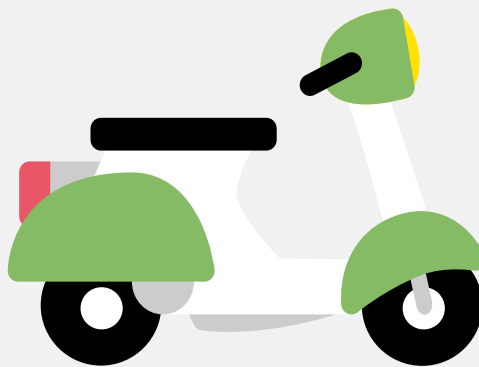


# Snorfietsrapport (gratis versie)

## JIAJUE JJ50QT-21



Het kenteken D-762-RS hoort bij een Jiajue Jj50qt-21. Deze snorfiets werd toegelaten op 07-07-2010. Het lege gewicht is 87 kg en de maximale toegestane massa is 242 kg.

### Inhoudsopgave

<a href="#">1. Algemeen</a>	<a href="#">6. Brandstof #1</a>
<a href="#">2. Uiterlijk</a>	<a href="#">7. Eigenschappen</a>
<a href="#">3. Historie</a>	<a href="#">8. Carrosserie</a>
<a href="#">4. Status</a>	<a href="#">9. Afmetingen</a>
<a href="#">5. Motor</a>	<a href="#">10. Massa</a>

1. Algemeen

Merk	Jiajue
Model	Jj50qt-21
Handelsbenaming	Jj50qt-21
Type	JJ50QT-21
Variant	N/A
Uitvoering	JJ50QT-21C
Typegoedkeuringsnummer	E4*2002/24*1492*01
Fabrikant	Zhejiang Jiajue Motorcycle Manufacturing Co. Ltd.
<a href="#">Bekijk volledig snorfietsrapport</a>	

2. Uiterlijk

Soort	Snorfiets
-------	-----------

3. Historie

Datum eerste toelating	07-07-2010
Datum afgifte Nederland	07-07-2010
Datum laatste tenaamstelling	07-03-2014
<a href="#">Bekijk vorige eigenaren</a>	

4. Status

Terugroepactie	Nee
Verzekerd	Nee
Geïmporteerd	Nee
Geëxporteerd	Nee

Taxi	Nee
------	-----

Goedkope snorfietsverzekering

## 5. Motor

Motorcode	JJ1P39QMB
Aantal cilinders	1
Cilinderinhoud	50 cm <sup>3</sup>
Snelheid beperking	25 km/u

## 6. Brandstof #1

Brandstof-nummer	1
Brandstof	Benzine
Vermogen	1,90 kW (3 pk)
Geluidsniveau stationair	76 dB(A)
Geluidsniveau toerental	3.250 dB(A)

## 7. Eigenschappen

Aantal zitplaatsen	2
Aantal wielen	2

## 8. Carrosserie

Categorie	L1
Categorie toevoeging	E
Plaats chassissnummer	R. tegen framebuis onder balhoofd

## 9. Afmetingen

Wielbasis	122 cm
-----------	--------

## 10. Massa

Leeg gewicht	87 kg
Rijklaar gewicht	92 kg
Technisch limiet massa	242 kg
Wettelijk limiet massa	242 kg