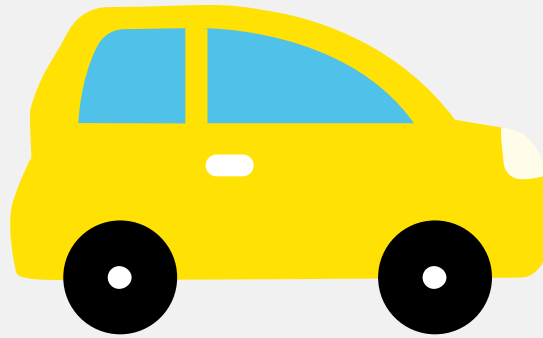


Brommobielrapport (gratis versie)

AIXAM K



Het kenteken D-682-KL hoort bij een Aixam K. Deze brommobiel werd toegelaten op 12-11-2009. Het lege gewicht is 350 kg en de maximale toegestane massa is 640 kg.

Inhoudsopgave

1. Algemeen	6. Brandstof #1
2. Uiterlijk	7. Eigenschappen
3. Historie	8. Carrosserie
4. Status	9. Afmetingen
5. Motor	10. Massa

1. Algemeen

Merk	Aixam
Model	K
Handelsbenaming	K
Type	K
Variant	44V
Uitvoering	BR
Typegoedkeuringsnummer	E2*2002/24*0009*03
Fabrikant	Aixam-mega
Bekijk volledig brommobielrapport	

2. Uiterlijk

Soort	Brommobiel
-------	------------

3. Historie

Datum eerste toelating	12-11-2009
Datum afgifte Nederland	12-11-2009
Datum laatste tenaamstelling	16-01-2015
Bekijk vorige eigenaren	

4. Status

Terugroepactie	Nee
Verzekerd	Ja
Geïmporteerd	Nee
Geëxporteerd	Nee
Taxi	Nee

Goedkope brommobielverzekering

5. Motor

Motorcode	Z402
Aantal cilinders	2
Cilinderinhoud	400 cm ³
Snelheid beperking	45 km/u

6. Brandstof #1

Brandstof-nummer	1
Brandstof	Diesel
Vermogen	4,00 kW (5 pk)
Geluidsniveau stationair	79 dB(A)
Geluidsniveau toerental	2.400 dB(A)

7. Eigenschappen

Aantal zitplaatsen	2
Aantal wielen	4

8. Carrosserie

Categorie	L6
Categorie toevoeging	E
Plaats chassisnummer	Tegen r. balk by r. voorzitting

9. Afmetingen

Wielbasis	196 cm
-----------	--------

10. Massa

Leeg gewicht	350 kg
Rijklaar gewicht	380 kg
Technisch limiet massa	640 kg
Wettelijk limiet massa	640 kg