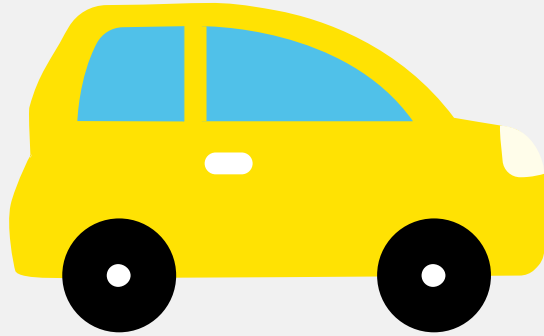


Brommobielrapport (gratis versie)

AIXAM K2



Het kenteken D-679-GD hoort bij een Aixam K2. Deze brommobiel werd toegelaten op 18-06-2009. Het lege gewicht is 350 kg en de maximale toegestane massa is 640 kg.

Inhoudsopgave

1. Algemeen	6. Brandstof #1
2. Uiterlijk	7. Eigenschappen
3. Historie	8. Carrosserie
4. Status	9. Afmetingen
5. Motor	10. Massa

1. Algemeen

Merk	Aixam
Model	K2
Handelsbenaming	K2
Type	K2
Variant	4V
Uitvoering	BR
Typegoedkeuringsnummer	E2*2002/24*0022*03
Fabrikant	Aixam-mega
Bekijk volledig brommobielrapport	

2. Uiterlijk

Soort	Brommobiel
-------	------------

3. Historie

Datum eerste toelating	18-06-2009
Datum afgifte Nederland	18-06-2009
Datum laatste tenaamstelling	05-11-2015
Bekijk vorige eigenaren	

4. Status

Terugroepactie	Nee
Verzekerd	Ja
Geïmporteerd	Nee
Geëxporteerd	Nee
Taxi	Nee

Goedkope brommobielverzekering

5. Motor

Motorcode	Z402
Aantal cilinders	2
Cilinderinhoud	400 cm ³
Snelheid beperking	45 km/u

6. Brandstof #1

Brandstof-nummer	1
Brandstof	Diesel
Vermogen	4,00 kW (5 pk)
Geluidsniveau stationair	79 dB(A)
Geluidsniveau toerental	2.400 dB(A)

7. Eigenschappen

Aantal zitplaatsen	2
Aantal wielen	4

8. Carrosserie

Categorie	L6
Categorie toevoeging	E
Plaats chassisnummer	R. tegen balk onder voorzitting

9. Afmetingen

Wielbasis	196 cm
-----------	--------

10. Massa

Leeg gewicht	350 kg
Rijklaar gewicht	380 kg
Technisch limiet massa	640 kg
Wettelijk limiet massa	640 kg