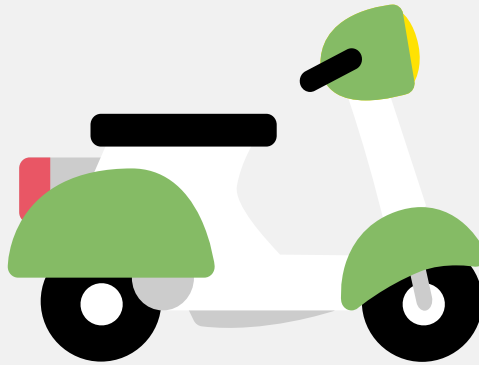


Snorfietsrapport (gratis versie)

QWIC EMOTO LITE



Het kenteken D-415-HN hoort bij een Qwic Emoto Lite. Deze snorfiets werd toegelaten op 23-07-2010. Het lege gewicht is 60 kg en de maximale toegestane massa is 135 kg.

Inhoudsopgave

1. Algemeen	6. Brandstof #1
2. Uiterlijk	7. Eigenschappen
3. Historie	8. Carrosserie
4. Status	9. Afmetingen
5. Motor	10. Massa

1. Algemeen

Merk	Qwic
Model	Emoto Lite
Handelsbenaming	Emoto Lite
Type	EMOTO LITE
Variant	N/A
Uitvoering	N/A
Typegoedkeuringsnummer	E11*2002/24*0873*00
Fabrikant	Jiangsu Best Electrical Appliances Co., Ltd
Bekijk volledig snorfietsrapport	

2. Uiterlijk

Soort	Snorfiets
-------	-----------

3. Historie

Datum eerste toelating	23-07-2010
Datum afgifte Nederland	23-07-2010
Datum laatste tenaamstelling	23-07-2021
Bekijk vorige eigenaren	

4. Status

Terugroepactie	Nee
Verzekerd	Ja
Geïmporteerd	Nee
Geëxporteerd	Nee
Taxi	Nee

Goedkope snorfietsverzekering

5. Motor

Motorcode	350W/48V
Snelheid beperking	25 km/u

6. Brandstof #1

Brandstof-nummer	1
Brandstof	Elektriciteit
Nominaal continu elektrisch vermogen	0,35 kW (0 pk)

7. Eigenschappen

Aantal zitplaatsen	1
Aantal wielen	2

8. Carrosserie

Categorie	L1
Categorie toevoeging	E
Plaats chassisnummer	R. frame onder balhoofd

9. Afmetingen

Wielbasis	118 cm
-----------	--------

10. Massa

Leeg gewicht	60 kg
Rijklaar gewicht	60 kg
Technisch limiet massa	135 kg
Wettelijk limiet massa	135 kg