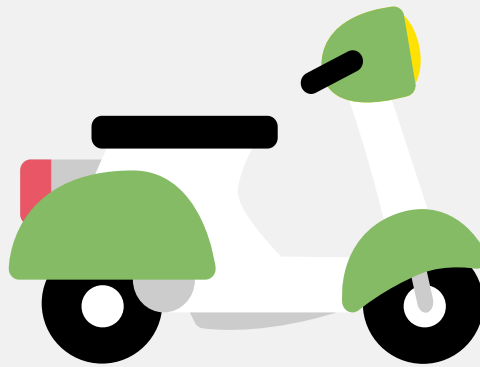


Snorfietsrapport (gratis versie)

LOHAS KC-ES-048



Het kenteken D-249-TK hoort bij een Lohas Kc-es-048. Deze snorfiets werd toegelaten op 11-09-2010. Het lege gewicht is 63 kg en de maximale toegestane massa is 143 kg.

Inhoudsopgave

1. Algemeen	6. Brandstof #1
2. Uiterlijk	7. Eigenschappen
3. Historie	8. Carrosserie
4. Status	9. Afmetingen
5. Motor	10. Massa

1. Algemeen

Merk	Lohas
Model	Kc-es-048
Handelsbenaming	Kc-es-048
Type	KC-ES-048
Variant	N/A
Uitvoering	N/A
Typegoedkeuringsnummer	E4*2002/24*2514*00
Bekijk volledig snorfietsrapport	
Verkoop je snorfiets zonder gedoe	

2. Uiterlijk

Soort	Snorfiets
-------	-----------

3. Historie

Datum eerste toelating	11-09-2010
Datum afgifte Nederland	11-09-2010
Datum laatste tenaamstelling	29-04-2025
Bekijk vorige eigenaren	

4. Status

Terugroepactie	Nee
Verzekerd	Ja
Geïmporteerd	Nee
Geëxporteerd	Nee
Taxi	Nee

Goedkope snorfietsverzekering

5. Motor

Snelheid beperking	25 km/u
--------------------	---------

6. Brandstof #1

Brandstof-nummer	1
Brandstof	Elektriciteit
Nominaal continu elektrisch vermogen	0,40 kW (1 pk)

7. Eigenschappen

Aantal zitplaatsen	1
Aantal wielen	2

8. Carrosserie

Categorie	L1
Plaats chassisnummer	R. frame onder balhoofd

9. Afmetingen

Wielbasis	123 cm
-----------	--------

10. Massa

Leeg gewicht	63 kg
Rijklaar gewicht	63 kg
Technisch limiet massa	143 kg
Wettelijk limiet massa	143 kg