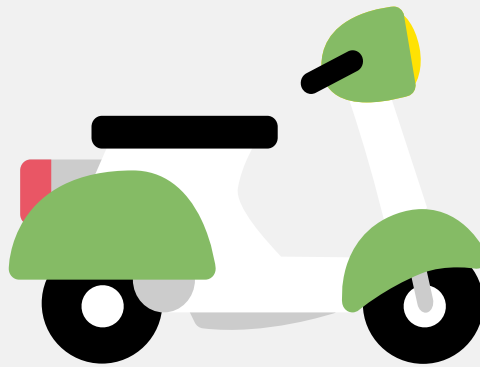


Snorfietsrapport (gratis versie)

MTL MTL-EB-023



Het kenteken D-244-GF hoort bij een Mtl Mtl-eb-023. Deze snorfiets werd toegelaten op 08-07-2009. Het lege gewicht is 123 kg en de maximale toegestane massa is 280 kg.

Inhoudsopgave

1. Algemeen	6. Brandstof #1
2. Uiterlijk	7. Eigenschappen
3. Historie	8. Carrosserie
4. Status	9. Afmetingen
5. Motor	10. Massa

1. Algemeen

Merk	Mtl
Model	Mtl-eb-023
Handelsbenaming	Mtl-eb-023
Type	MTL-EB-023
Variant	N/A
Uitvoering	MTL-EB-023-B2
Typegoedkeuringsnummer	E4*2002/24*1551*01
Fabrikant	Yongkang Mtl Metal Products Co., Ltd.
Bekijk volledig snorfietsrapport	

2. Uiterlijk

Soort	Snorfiets
-------	-----------

3. Historie

Datum eerste toelating	08-07-2009
Datum afgifte Nederland	08-07-2009
Datum laatste tenaamstelling	21-02-2019
Bekijk vorige eigenaren	

4. Status

Terugroepactie	Nee
Verzekerd	Ja
Geïmporteerd	Nee
Geëxporteerd	Nee
Taxi	Nee

Goedkope snorfietsverzekering

5. Motor

Motorcode	MTL481500 W
Snelheid beperking	25 km/u

6. Brandstof #1

Brandstof-nummer	1
Brandstof	Elektriciteit

7. Eigenschappen

Aantal zitplaatsen	2
Aantal wielen	2

8. Carrosserie

Categorie	L1
Categorie toevoeging	E
Plaats chassisnummer	R. tegen frame

9. Afmetingen

Wielbasis	125 cm
-----------	--------

10. Massa

Leeg gewicht	123 kg
Rijklar gewicht	130 kg
Technisch limiet massa	280 kg
Wettelijk limiet massa	280 kg