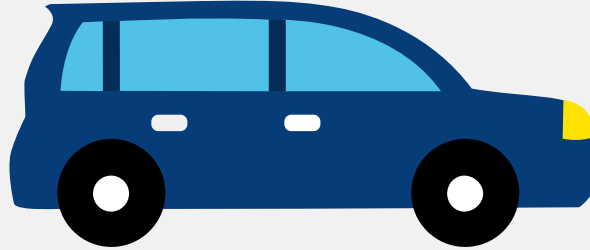


# Autorapport (gratis versie)

## OPEL OLYMPIA REKORD



Het kenteken AM-94-71 hoort bij een Opel Olympia Rekord. Deze auto (sedan) werd toegelaten op 01-04-1959. Het lege gewicht is 910 kg.

### Inhoudsopgave

<a href="#">1. Algemeen</a>	<a href="#">7. Eigenschappen</a>
<a href="#">2. Uiterlijk</a>	<a href="#">8. Carrosserie</a>
<a href="#">3. Historie</a>	<a href="#">9. Afmetingen</a>
<a href="#">4. Status</a>	<a href="#">10. Massa</a>
<a href="#">5. Motor</a>	<a href="#">11. As #1</a>
<a href="#">6. Brandstof #1</a>	<a href="#">12. As #2</a>

## 1. Algemeen

Merk	Opel
Model	Olympia Rekord
Handelsbenaming	Olympia Rekord
<a href="#">Bekijk volledig autorapport</a>	
<a href="#">Verkoop je auto zonder stress</a>	

## 2. Uiterlijk

Soort	Auto
Inrichting	Sedan
Kleur	Beige
<a href="#">Check schadeverleden</a>	

## 3. Historie

Datum eerste toelating	01-04-1959
Datum afgifte Nederland	30-07-2010
Datum laatste tenaamstelling	26-08-2021
<a href="#">Bekijk vorige eigenaren</a>	

## 4. Status

Terugroepactie	Nee
Verzekerd	Ja
Geïmporteerd	Ja
Geëxporteerd	Nee
Taxi	Nee
<a href="#">Ontdek land van herkomst</a>	

[Goedkope autoverzekering](#)

## 5. Motor

Aantal cilinders	4
Cilinderinhoud	1.500 cm <sup>3</sup>

[Controleer kilometerstand](#)

## 6. Brandstof #1

Brandstof-nummer	1
Brandstof	Benzine
Emissieklasse	0
Vermogen	37,00 kW (50 pk)

## 7. Eigenschappen

Aantal wielen	4
Aantal deuren	2

## 8. Carrosserie

Carrosserie-nummer	1
Categorie	M1
Type	AA
Type omschrijving	Sedan
Plaats chassisnummer	R. schutbord by motorruimte

## 9. Afmetingen

Wielbasis	265 cm
-----------	--------

## 10. Massa

Leeg gewicht	910 kg
Rijklaar gewicht	1.010 kg

## 11. As #1

As-nummer	1
Plaatscode	Voor
Spoorbreedte	126 cm

## 12. As #2

As-nummer	2
Plaatscode	Achter
Spoorbreedte	127 cm