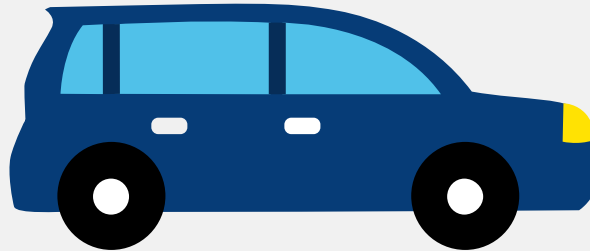


# Autorapport (gratis versie)

## FIAT FIAT 500L



Het kenteken 9-TSK-37 hoort bij een Fiat Fiat 500l. Deze auto (mpv) werd toegelaten op 30-04-2014. De APK is geldig tot 01-05-2025. Het lege gewicht is 1.235 kg en de maximale toegestane massa is 1.820 kg.

### Inhoudsopgave

<a href="#">1. Algemeen</a>	<a href="#">8. Eigenschappen</a>
<a href="#">2. Uiterlijk</a>	<a href="#">9. Carrosserie</a>
<a href="#">3. Fiscaal</a>	<a href="#">10. Afmetingen</a>
<a href="#">4. Historie</a>	<a href="#">11. Massa</a>
<a href="#">5. Status</a>	<a href="#">12. Trekkracht</a>
<a href="#">6. Motor</a>	<a href="#">13. As #1</a>
<a href="#">7. Brandstof #1</a>	<a href="#">14. As #2</a>

## 1. Algemeen

Merk	Fiat
Model	Fiat 500l
Handelsbenaming	Fiat 500l
Type	199
Variant	LYC1B
Uitvoering	L2E
Typegoedkeuringsnummer	E3*2001/116*0217*33
Fabrikant	Fca Italy Spa
<a href="#">Bekijk volledig autorapport</a>	
<a href="#">Verkoop uw auto</a>	

## 2. Uiterlijk

Soort	Auto
Inrichting	Mpv
Kleur	Beige
<a href="#">Check schadeverleden</a>	

## 3. Fiscaal

Catalogusprijs	€ 18.395
BPM tarief	€ 2.205
<a href="#">Check huidige waarde</a>	

## 4. Historie

Datum eerste toelating	30-04-2014
Datum afgifte Nederland	30-04-2014

Datum laatste tenaamstelling	07-11-2018
------------------------------	------------

APK vervaldatum	01-05-2025
-----------------	------------

[Bekijk vorige eigenaren](#)[Controleer APK-historie](#)

## 5. Status

Terugroepactie	Nee
----------------	-----

Verzekerd	Ja
-----------	----

Geïmporteerd	Nee
--------------	-----

Geëxporteerd	Nee
--------------	-----

Taxi	Nee
------	-----

[Goedkope autoverzekering](#)

## 6. Motor

Motorcode	199B6000
-----------	----------

Aantal cilinders	2
------------------	---

Cilinderinhoud	875 cm <sup>3</sup>
----------------	---------------------

Versnellingsbak	M
-----------------	---

Versnellingen	6
---------------	---

[Controleer kilometerstand](#)

## 7. Brandstof #1

Brandstof-nummer	1
------------------	---

Brandstof	Benzine
-----------	---------

Emissieklasse	6
---------------	---

Vermogen	77,00 kW (105 pk)
----------	-------------------

Brandstofverbruik in stad NEDC	5,6 liter/100 km (17,9 km/liter)
--------------------------------	----------------------------------

Brandstofverbruik op snelweg NEDC	4,2 liter/100 km (23,8 km/liter)
Brandstofverbruik gecombineerd NEDC	4,7 liter/100 km (21,3 km/liter)
CO2-uitstoot gecombineerd NEDC	109 g/km
Milieuklasse licht	715/2007*630/2012w
Geluidsniveau stationair	76 dB(A)
Geluidsniveau toerental	3.750 dB(A)

## 8. Eigenschappen

Aantal zitplaatsen	5
Aantal wielen	4
Aantal deuren	4

## 9. Carrosserie

Carrosserie-nummer	1
Categorie	M1
Type	AF
Type omschrijving	Multipurpose vehicle (mpv)
Plaats chassisnummer	R. bodemplaat by voorzitting

## 10. Afmetingen

Lengte	415 cm
Wielbasis	261 cm

## 11. Massa

Leeg gewicht	1.235 kg
Rijklaar gewicht	1.335 kg
Technisch limiet massa	1.820 kg

Wettelijk limiet massa	1.820 kg
Maximum massa samenstelling	2.820 kg

## 12. Trekkraft

Maximaal trekgewicht ongeremd	400 kg
Maximaal trekgewicht geremd	1.000 kg

## 13. As #1

As-nummer	1
Technisch limiet	1.050 kg
Wettelijk limiet	1.050 kg
Spoorbreedte	152 cm

## 14. As #2

As-nummer	2
Technisch limiet	1.000 kg
Wettelijk limiet	1.000 kg
Spoorbreedte	152 cm