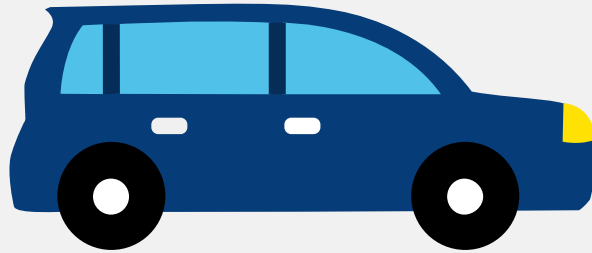


# Autorapport (gratis versie)

## ALFA ROMEO ALFA ROMEO 159 SPORTWAGON



Het kenteken 9-TRF-66 hoort bij een Alfa Romeo Alfa Romeo 159 Sportwagon. Deze auto (stationwagen) werd toegelaten op 31-08-2006. De APK is geldig tot 07-03-2023. Het lege gewicht is 1.515 kg en de maximale toegestane massa is 2.060 kg.

### Inhoudsopgave

<a href="#">1. Algemeen</a>	<a href="#">8. Eigenschappen</a>
<a href="#">2. Uiterlijk</a>	<a href="#">9. Carrosserie</a>
<a href="#">3. Fiscaal</a>	<a href="#">10. Afmetingen</a>
<a href="#">4. Historie</a>	<a href="#">11. Massa</a>
<a href="#">5. Status</a>	<a href="#">12. Trekkracht</a>
<a href="#">6. Motor</a>	<a href="#">13. As #1</a>
<a href="#">7. Brandstof #1</a>	<a href="#">14. As #2</a>

## 1. Algemeen

Merk	Alfa Romeo
Model	Alfa Romeo 159 Sportwagon
Handelsbenaming	Alfa Romeo 159 Sportwagon
Variant	BXB1B
Uitvoering	11
Typegoedkeuringsnummer	E3*2001/116*0212*05
Fabrikant	Fca Italy Spa
<a href="#">Bekijk volledig autorapport</a>	
<a href="#">Verkoop uw auto</a>	

## 2. Uiterlijk

Soort	Auto
Inrichting	Stationwagen
Kleur	Zwart
<a href="#">Check schadeverleden</a>	

## 3. Fiscaal

Catalogusprijs	€ 40.980
BPM tarief	€ 2.556
<a href="#">Check huidige waarde</a>	

## 4. Historie

Datum eerste toelating	31-08-2006
Datum afgifte Nederland	11-04-2014
Datum laatste tenaamstelling	30-05-2023

APK vervaldatum	07-03-2023
-----------------	------------

[Bekijk vorige eigenaren](#)[Controleer APK-historie](#)

## 5. Status

Terugroepactie	Nee
----------------	-----

Verzekerd	Ja
-----------	----

Geïmporteerd	Ja
--------------	----

Geëxporteerd	Nee
--------------	-----

Taxi	Nee
------	-----

[Ontdek land van herkomst](#)[Goedkope autoverzekering](#)

## 6. Motor

Motorcode	939A5000
-----------	----------

Aantal cilinders	4
------------------	---

Cilinderinhoud	2.198 cm <sup>3</sup>
----------------	-----------------------

Topsnelheid	222 km/u
-------------	----------

Versnellingsbak	Handgeschakeld
-----------------	----------------

Versnellingen	6
---------------	---

[Controleer kilometerstand](#)

## 7. Brandstof #1

Brandstof-nummer	1
------------------	---

Brandstof	Benzine
-----------	---------

Emissieklasse	4
---------------	---

Vermogen	136,00 kW (185 pk)
----------	--------------------

Brandstofverbruik in stad NEDC	13,2 liter/100 km (7,6 km/liter)
Brandstofverbruik op snelweg NEDC	7,3 liter/100 km (13,7 km/liter)
Brandstofverbruik gecombineerd NEDC	9,5 liter/100 km (10,5 km/liter)
CO2-uitstoot gecombineerd NEDC	224 g/km
Milieuklasse licht	70/220*2003/76b
Geluidsniveau rijdend	73 dB(A)
Geluidsniveau stationair	80 dB(A)
Geluidsniveau toerental	4.875 dB(A)

## 8. Eigenschappen

Aantal zitplaatsen	5
Aantal wielen	4
Aantal deuren	4

## 9. Carrosserie

Carrosserie-nummer	1
Categorie	M1
Type	AC
Type omschrijving	Stationwagen
Plaats chassisnummer	R. op bodemplaat by voorzitting

## 10. Afmetingen

Lengte	466 cm
Wielbasis	270 cm

## 11. Massa

Leeg gewicht	1.515 kg
--------------	----------

Rijklaar gewicht	1.615 kg
Technisch limiet massa	2.060 kg
Wettelijk limiet massa	2.060 kg
Maximum massa samenstelling	3.560 kg

## 12. Trekkracht

Maximaal trekgewicht ongeremd	500 kg
Maximaal trekgewicht geremd	1.500 kg

## 13. As #1

As-nummer	1
Plaatscode	Voor
Wettelijk limiet	1.200 kg
Spoorbreedte	159 cm

## 14. As #2

As-nummer	2
Plaatscode	Achter
Wettelijk limiet	1.100 kg
Spoorbreedte	158 cm