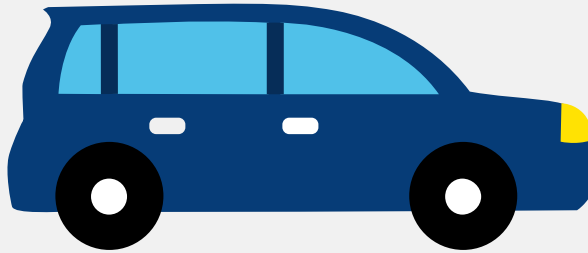


# Autorapport (gratis versie)

## OPEL CORSA



Het kenteken 9-SPK-99 hoort bij een Opel Corsa. Deze auto (mpv) werd toegelaten op 29-11-2013. De APK is geldig tot 07-07-2025. Het lege gewicht is 1.099 kg en de maximale toegestane massa is 1.630 kg.

### Inhoudsopgave

<a href="#">1. Algemeen</a>	<a href="#">9. Eigenschappen</a>
<a href="#">2. Uiterlijk</a>	<a href="#">10. Carrosserie</a>
<a href="#">3. Fiscaal</a>	<a href="#">11. Afmetingen</a>
<a href="#">4. Historie</a>	<a href="#">12. Massa</a>
<a href="#">5. Status</a>	<a href="#">13. Trekkracht</a>
<a href="#">6. Motor</a>	<a href="#">14. As #1</a>
<a href="#">7. Brandstof #1</a>	<a href="#">15. As #2</a>
<a href="#">8. Brandstof #2</a>	

## 1. Algemeen

Merk	Opel
Model	Corsa
Handelsbenaming	Corsa
Type	S-D
Variant	KZ11
Uitvoering	1AAED7A9BDA5
Typegoedkeuringsnummer	E1*2001/116*0379*25
Fabrikant	Adam Opel Ag
<a href="#">Bekijk volledig autorapport</a>	
<a href="#">Verkoop uw auto</a>	

## 2. Uiterlijk

Soort	Auto
Inrichting	Mpv
Kleur	Wit
<a href="#">Check schadeverleden</a>	

## 3. Fiscaal

Catalogusprijs	€ 19.580
BPM tarief	€ 2.500
<a href="#">Check huidige waarde</a>	

## 4. Historie

Datum eerste toelating	29-11-2013
Datum afgifte Nederland	29-11-2013

Datum laatste tenaamstelling	24-09-2022
------------------------------	------------

APK vervaldatum	07-07-2025
-----------------	------------

[Bekijk vorige eigenaren](#)[Controleer APK-historie](#)

## 5. Status

Terugroepactie	Nee
----------------	-----

Verzekerd	Ja
-----------	----

Geïmporteerd	Nee
--------------	-----

Geëxporteerd	Nee
--------------	-----

Taxi	Nee
------	-----

[Goedkope autoverzekering](#)

## 6. Motor

Motorcode	A12XER
-----------	--------

Aantal cilinders	4
------------------	---

Cilinderinhoud	1.229 cm <sup>3</sup>
----------------	-----------------------

Versnellingsbak	M
-----------------	---

Versnellingen	5
---------------	---

Type gasinstallatie	Af-fabriek gasinstallatie
---------------------	---------------------------

[Controleer kilometerstand](#)

## 7. Brandstof #1

Brandstof-nummer	1
------------------	---

Brandstof	Lpg
-----------	-----

Emissieklasse	5
---------------	---

Vermogen	61,00 kW (83 pk)
----------	------------------

Brandstofverbruik in stad NEDC	9,3 liter/100 km (10,8 km/liter)
Brandstofverbruik op snelweg NEDC	5,8 liter/100 km (17,2 km/liter)
Brandstofverbruik gecombineerd NEDC	7,1 liter/100 km (14,1 km/liter)
CO2-uitstoot gecombineerd NEDC	115 g/km
Milieuklasse licht	715/2007*459/2012j
Geluidsniveau stationair	84 dB(A)
Geluidsniveau toerental	3.750 dB(A)

## 8. Brandstof #2

Brandstof-nummer	2
Brandstof	Benzine
Emissieklasse	5
Vermogen	63,00 kW (86 pk)
Brandstofverbruik in stad NEDC	7,3 liter/100 km (13,7 km/liter)
Brandstofverbruik op snelweg NEDC	4,6 liter/100 km (21,7 km/liter)
Brandstofverbruik gecombineerd NEDC	5,6 liter/100 km (17,9 km/liter)
CO2-uitstoot gecombineerd NEDC	132 g/km
Milieuklasse licht	715/2007*459/2012j
Geluidsniveau stationair	84 dB(A)
Geluidsniveau toerental	3.750 dB(A)

## 9. Eigenschappen

Aantal zitplaatsen	5
Aantal wielen	4
Aantal deuren	4

## 10. Carrosserie

Carrosserie-nummer	1
Categorie	M1
Type	AF
Type omschrijving	Multipurpose vehicle (mpv)
Plaats chassisnummer	Op bodemplaat by r. voorzitting

## 11. Afmetingen

Wielbasis	251 cm
-----------	--------

## 12. Massa

Leeg gewicht	1.099 kg
Rijklaar gewicht	1.199 kg
Technisch limiet massa	1.630 kg
Wettelijk limiet massa	1.630 kg
Maximum massa samenstelling	2.455 kg

## 13. Trekkracht

Maximaal trekgewicht ongeremd	500 kg
Maximaal trekgewicht geremd	850 kg

## 14. As #1

As-nummer	1
Technisch limiet	860 kg
Wettelijk limiet	860 kg
Spoorbreedte	149 cm

## 15. As #2

As-nummer	2
-----------	---

Technisch limiet	800 kg
Wettelijk limiet	800 kg
Spoorbreedte	148 cm