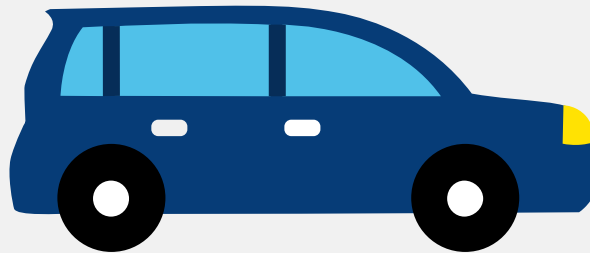


# Autorapport (gratis versie)

## MERCEDES-BENZ G 320 CDI



Het kenteken 97-XH-VL hoort bij een Mercedes-benz G 320 Cdi. Deze auto (stationwagen) werd toegelaten op 01-06-2007. De APK is geldig tot 02-08-2024. Het lege gewicht is 2.345 kg en de maximale toegestane massa is 3.200 kg.

### Inhoudsopgave

<a href="#">1. Algemeen</a>	<a href="#">8. Eigenschappen</a>
<a href="#">2. Uiterlijk</a>	<a href="#">9. Carrosserie</a>
<a href="#">3. Fiscaal</a>	<a href="#">10. Afmetingen</a>
<a href="#">4. Historie</a>	<a href="#">11. Massa</a>
<a href="#">5. Status</a>	<a href="#">12. Trekkkracht</a>
<a href="#">6. Motor</a>	<a href="#">13. As #1</a>
<a href="#">7. Brandstof #1</a>	<a href="#">14. As #2</a>

## 1. Algemeen

Merk	Mercedes-benz
Model	G 320 Cdi
Handelsbenaming	G 320 Cdi
Variant	C720K1
Uitvoering	NZAAA700
Typegoedkeuringsnummer	E1*96/79*0064*24
<a href="#">Bekijk volledig autorapport</a>	
<a href="#">Verkoop je auto zonder stress</a>	

## 2. Uiterlijk

Soort	Auto
Inrichting	Stationwagen
Kleur	Grijs
<a href="#">Check schadeverleden</a>	

## 3. Fiscaal

Catalogusprijs	€ 122.833
BPM tarief	€ 34.007
<a href="#">Check huidige waarde</a>	

## 4. Historie

Datum eerste toelating	01-06-2007
Datum afgifte Nederland	01-06-2007
APK vervaldatum	02-08-2024
<a href="#">Bekijk vorige eigenaren</a>	

[Controleer APK-historie](#)

## 5. Status

Terugroepactie	Nee
Verzekerd	Nee
Geïmporteerd	Nee
Geëxporteerd	Ja
Taxi	Nee

[Goedkope autoverzekering](#)

## 6. Motor

Aantal cilinders	6
Cilinderinhoud	2.987 cm <sup>3</sup>

## 7. Brandstof #1

Brandstof-nummer	1
Brandstof	Diesel
Emissieklasse	4
Vermogen	165,00 kW (225 pk)
Brandstofverbruik in stad NEDC	13,4 liter/100 km (7,5 km/liter)
Brandstofverbruik op snelweg NEDC	9,7 liter/100 km (10,3 km/liter)
Brandstofverbruik gecombineerd NEDC	11,0 liter/100 km (9,1 km/liter)
CO <sub>2</sub> -uitstoot gecombineerd NEDC	291 g/km
Milieuklasse licht	70/220*2003/76b
Uitstoot deeltjes licht NEDC	0.003 g/km
Roetuitstoot NEDC	0.5 g/km
Geluidsniveau rijdend	75 dB(A)

Geluidsniveau stationair	85 dB(A)
Geluidsniveau toerental	2.850 dB(A)

## 8. Eigenschappen

Aantal zitplaatsen	7
Aantal wielen	4
Aantal deuren	5

## 9. Carrosserie

Carrosserie-nummer	1
Categorie	M1
Type	AC
Type omschrijving	Stationwagen
Plaats chassisnummer	Tegen r. balk a. vooras

## 10. Afmetingen

Wielbasis	285 cm
-----------	--------

## 11. Massa

Leeg gewicht	2.345 kg
Rijklaar gewicht	2.445 kg
Technisch limiet massa	3.200 kg
Wettelijk limiet massa	3.200 kg
Maximum massa samenstelling	6.700 kg

## 12. Trekracht

Maximaal trekgewicht ongeremd	750 kg
-------------------------------	--------

Maximaal trekgewicht geremd	3.500 kg
-----------------------------	----------

### 13. As #1

As-nummer	1
Technisch limiet	1.450 kg
Wettelijk limiet	1.450 kg
Spoorbreedte	156 cm

### 14. As #2

As-nummer	2
Technisch limiet	1.900 kg
Wettelijk limiet	1.900 kg
Spoorbreedte	156 cm