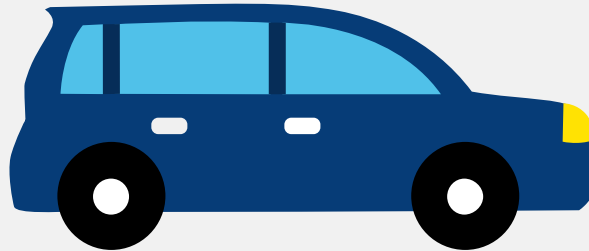


# Autorapport (gratis versie)

## MG B



Het kenteken 96-60-ZS hoort bij een Mg B. Deze auto (cabriolet) werd toegelaten op 30-06-1963. Het lege gewicht is 898 kg.

## Inhoudsopgave

<a href="#">1. Algemeen</a>	<a href="#">7. Eigenschappen</a>
<a href="#">2. Uiterlijk</a>	<a href="#">8. Carrosserie</a>
<a href="#">3. Historie</a>	<a href="#">9. Afmetingen</a>
<a href="#">4. Status</a>	<a href="#">10. Massa</a>
<a href="#">5. Motor</a>	<a href="#">11. As #1</a>
<a href="#">6. Brandstof #1</a>	<a href="#">12. As #2</a>

## 1. Algemeen

Merk	Mg
Model	B
Handelsbenaming	B
<a href="#">Bekijk volledig autorapport</a>	
<a href="#">Verkoop uw auto</a>	

## 2. Uiterlijk

Soort	Auto
Inrichting	Cabriolet
Kleur	Rood
<a href="#">Check schadeverleden</a>	

## 3. Historie

Datum eerste toelating	30-06-1963
Datum afgifte Nederland	24-07-1973
Datum laatste tenaamstelling	06-10-2014
<a href="#">Bekijk vorige eigenaren</a>	

## 4. Status

Terugroepactie	Nee
Verzekerd	Ja
Geïmporteerd	Ja
Geëxporteerd	Nee
Taxi	Nee
<a href="#">Ontdek land van herkomst</a>	

[Goedkope autoverzekering](#)

## 5. Motor

Aantal cilinders	4
Cilinderinhoud	1.798 cm <sup>3</sup>

[Controleer kilometerstand](#)

## 6. Brandstof #1

Brandstof-nummer	1
Brandstof	Benzine
Emissieklasse	0
Vermogen	69,00 kW (94 pk)

## 7. Eigenschappen

Aantal zitplaatsen	2
Aantal wielen	4
Aantal deuren	2

## 8. Carrosserie

Carrosserie-nummer	1
Categorie	M1
Type	AE
Type omschrijving	Cabriolet
Plaats chassisnummer	R. balk by kofferruimte

## 9. Afmetingen

Wielbasis	231 cm
-----------	--------

## 10. Massa

Leeg gewicht	898 kg
Rijklaar gewicht	998 kg

## 11. As #1

As-nummer	1
Plaatscode	Voor
Spoorbreedte	125 cm

## 12. As #2

As-nummer	2
Plaatscode	Achter
Spoorbreedte	125 cm