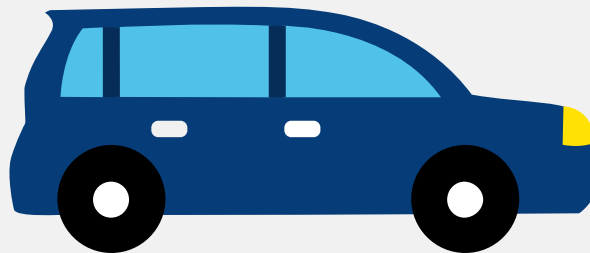


# Autorapport (gratis versie)

## CHRYSLER LE BARON CONVERTIBLE GTC 2.2 TURBO U9



Het kenteken 95-STS-7 hoort bij een Chrysler Le Baron Convertible Gtc 2.2 Turbo U9. Deze auto (cabriolet) werd toegelaten op 28-02-1986. De APK is geldig tot 02-09-2022. Het lege gewicht is 1.366 kg en de maximale toegestane massa is 1.755 kg.

### Inhoudsopgave

<a href="#">1. Algemeen</a>	<a href="#">8. Carrosserie</a>
<a href="#">2. Uiterlijk</a>	<a href="#">9. Afmetingen</a>
<a href="#">3. Historie</a>	<a href="#">10. Massa</a>
<a href="#">4. Status</a>	<a href="#">11. Trekkracht</a>
<a href="#">5. Motor</a>	<a href="#">12. As #1</a>
<a href="#">6. Brandstof #1</a>	<a href="#">13. As #2</a>
<a href="#">7. Eigenschappen</a>	

## 1. Algemeen

Merk	Chrysler
Model	Le Baron Convertible Gtc 2.2 Turbo U9
Handelsbenaming	Le Baron Convertible Gtc 2.2 Turbo U9
<a href="#">Bekijk volledig autorapport</a>	
<a href="#">Verkoop uw auto</a>	

## 2. Uiterlijk

Soort	Auto
Inrichting	Cabriolet
Kleur	Wit
<a href="#">Check schadeverleden</a>	

## 3. Historie

Datum eerste toelating	28-02-1986
Datum afgifte Nederland	08-12-2011
Datum laatste tenaamstelling	20-10-2020
APK vervaldatum	02-09-2022
<a href="#">Bekijk vorige eigenaren</a>	
<a href="#">Controleer APK-historie</a>	

## 4. Status

Terugroepactie	Nee
Verzekerd	Nee
Geïmporteerd	Ja
Geëxporteerd	Nee

Taxi	Nee
------	-----

[Ontdek land van herkomst](#)[Goedkope autoverzekering](#)

## 5. Motor

Aantal cilinders	4
Cilinderinhoud	2.213 cm <sup>3</sup>

[Controleer kilometerstand](#)

## 6. Brandstof #1

Brandstof-nummer	1
Brandstof	Benzine
Emissieklasse	0
Vermogen	130,00 kW (177 pk)
Geluidsniveau stationair	95 dB(A)

## 7. Eigenschappen

Aantal zitplaatsen	4
Aantal wielen	4
Aantal deuren	2

## 8. Carrosserie

Carrosserie-nummer	1
Categorie	M1
Type	AE
Type omschrijving	Cabriolet
Plaats chassisnummer	R. balk a. vooras

## 9. Afmetingen

Wielbasis	255 cm
-----------	--------

## 10. Massa

Leeg gewicht	1.366 kg
Rijklaar gewicht	1.466 kg
Technisch limiet massa	1.755 kg
Wettelijk limiet massa	1.755 kg

## 11. Trekkracht

Maximaal trekgewicht ongeremd	683 kg
Maximaal trekgewicht geremd	1.000 kg

## 12. As #1

As-nummer	1
Plaatscode	Voor
Technisch limiet	965 kg
Wettelijk limiet	965 kg
Spoorbreedte	145 cm

## 13. As #2

As-nummer	2
Plaatscode	Achter
Technisch limiet	810 kg
Wettelijk limiet	810 kg
Spoorbreedte	144 cm