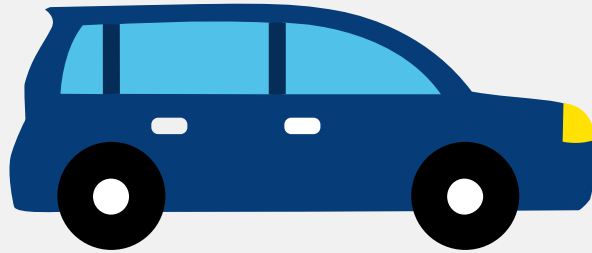


Autorapport (gratis versie)

MINI MINI COOPER



Het kenteken 93-XL-VG hoort bij een Mini Mini Cooper. Deze auto (cabriolet) werd toegelaten op 23-07-2007. De APK is geldig tot 12-04-2027. Het lege gewicht is 1.150 kg en de maximale toegestane massa is 1.575 kg.

Inhoudsopgave

1. Algemeen	8. Eigenschappen
2. Uiterlijk	9. Carrosserie
3. Fiscaal	10. Afmetingen
4. Historie	11. Massa
5. Status	12. Trekkkracht
6. Motor	13. As #1
7. Brandstof #1	14. As #2

1. Algemeen

Merk	Mini
Model	Mini Cooper
Handelsbenaming	Mini Cooper
Type	MINI
Variant	RF31
Uitvoering	31
Typegoedkeuringsnummer	E1*2001/116*0231*09
Bekijk volledig autorapport	
Verkoop je auto zonder stress	

2. Uiterlijk

Soort	Auto
Inrichting	Cabriolet
Kleur	Grijs
Check schadeverleden	

3. Fiscaal

Catalogusprijs	€ 37.056
BPM tarief	€ 9.280
Check huidige waarde	

4. Historie

Datum eerste toelating	23-07-2007
Datum afgifte Nederland	23-07-2007
Datum laatste tenaamstelling	16-03-2024

APK vervaldatum	12-04-2027
-----------------	------------

[Bekijk vorige eigenaren](#)[Controleer APK-historie](#)

5. Status

Terugroepactie	Nee
----------------	-----

Verzekerd	Ja
-----------	----

Geïmporteerd	Nee
--------------	-----

Geëxporteerd	Nee
--------------	-----

Taxi	Nee
------	-----

[Goedkope autoverzekering](#)

6. Motor

Aantal cilinders	4
------------------	---

Cilinderinhoud	1.598 cm ³
----------------	-----------------------

[Controleer kilometerstand](#)

7. Brandstof #1

Brandstof-nummer	1
------------------	---

Brandstof	Benzine
-----------	---------

Emissieklasse	4
---------------	---

Vermogen	85,00 kW (116 pk)
----------	-------------------

Brandstofverbruik in stad NEDC	10,0 liter/100 km (10,0 km/liter)
--------------------------------	-----------------------------------

Brandstofverbruik op snelweg NEDC	5,7 liter/100 km (17,5 km/liter)
-----------------------------------	----------------------------------

Brandstofverbruik gecombineerd NEDC	7,3 liter/100 km (13,7 km/liter)
-------------------------------------	----------------------------------

CO ₂ -uitstoot gecombineerd NEDC	174 g/km
---	----------

Milieuklasse licht	70/220*2003/76b
--------------------	-----------------

Geluidsniveau stationair	87 dB(A)
Geluidsniveau toerental	4.500 dB(A)

8. Eigenschappen

Aantal zitplaatsen	4
Aantal wielen	4
Aantal deuren	2

9. Carrosserie

Carrosserie-nummer	1
Categorie	M1
Type	AE
Type omschrijving	Cabriolet
Plaats chassisnummer	Op r. schroefveerkoker onder motorkap

10. Afmetingen

Lengte	364 cm
Wielbasis	247 cm

11. Massa

Leeg gewicht	1.150 kg
Rijklaar gewicht	1.250 kg
Technisch limiet massa	1.575 kg
Wettelijk limiet massa	1.575 kg
Maximum massa samenstelling	2.225 kg

12. Trekkracht

Maximaal trekgewicht ongeremd	500 kg
Maximaal trekgewicht geremd	650 kg

13. As #1

As-nummer	1
Technisch limiet	870 kg
Wettelijk limiet	870 kg
Spoorbreedte	146 cm

14. As #2

As-nummer	2
Technisch limiet	770 kg
Wettelijk limiet	770 kg
Spoorbreedte	147 cm