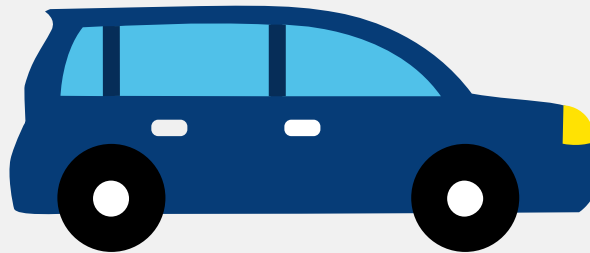


Autorapport (gratis versie)

MINI MINI



Het kenteken 8-ZDR-00 hoort bij een Mini Mini. Deze auto (stationwagen) werd toegelaten op 12-12-2008. De APK is geldig tot 03-01-2025. Het lege gewicht is 1.120 kg en de maximale toegestane massa is 1.645 kg.

Inhoudsopgave

1. Algemeen	8. Eigenschappen
2. Uiterlijk	9. Carrosserie
3. Fiscaal	10. Afmetingen
4. Historie	11. Massa
5. Status	12. Trekkracht
6. Motor	13. As #1
7. Brandstof #1	14. As #2

1. Algemeen

Merk	Mini
Model	Mini
Handelsbenaming	Mini
Type	MINI-N
Variant	ML31
Uitvoering	AJ
Typegoedkeuringsnummer	E1*2001/116*0343*11
Fabrikant	Bayerische Motoren Werke Ag
Bekijk volledig autorapport	
Verkoop uw auto	

2. Uiterlijk

Soort	Auto
Inrichting	Stationwagen
Kleur	Bruin
Check schadeverleden	

3. Fiscaal

BPM tarief	€ 3.632
Check huidige waarde	

4. Historie

Datum eerste toelating	12-12-2008
Datum afgifte Nederland	02-01-2015
Datum laatste tenaamstelling	02-01-2015

APK vervaldatum	03-01-2025
Bekijk vorige eigenaren	
Controleer APK-historie	

5. Status

Terugroepactie	Nee
Verzekerd	Ja
Geïmporteerd	Ja
Geëxporteerd	Nee
Taxi	Nee
Ontdek land van herkomst	
Goedkope autoverzekering	

6. Motor

Motorcode	N12B16A
Aantal cilinders	4
Cilinderinhoud	1.598 cm³
Versnellingsbak	M
Versnellingen	6
Controleer kilometerstand	

7. Brandstof #1

Brandstof-nummer	1
Brandstof	Benzine
Emissieklasse	4
Vermogen	88,00 kW (120 pk)
Brandstofverbruik in stad NEDC	7,1 liter/100 km (14,1 km/liter)

Brandstofverbruik op snelweg NEDC	4,5 liter/100 km (22,2 km/liter)
Brandstofverbruik gecombineerd NEDC	5,5 liter/100 km (18,2 km/liter)
CO2-uitstoot gecombineerd NEDC	132 g/km
Milieuklasse licht	70/220*2003/76b
Geluidsniveau rijdend	73 dB(A)
Geluidsniveau stationair	79 dB(A)
Geluidsniveau toerental	4.500 dB(A)

8. Eigenschappen

Aantal zitplaatsen	4
Aantal wielen	4
Aantal deuren	3

9. Carrosserie

Carrosserie-nummer	1
Categorie	M1
Type	AC
Type omschrijving	Stationwagen
Plaats chassisnummer	Op r. schroefveerkoker onder motorkap

10. Afmetingen

Lengte	394 cm
Wielbasis	255 cm

11. Massa

Leeg gewicht	1.120 kg
Rijklaar gewicht	1.220 kg

Technisch limiet massa	1.645 kg
Wettelijk limiet massa	1.645 kg
Maximum massa samenstelling	2.445 kg

12. Trekkkracht

Maximaal trekgewicht ongeremd	500 kg
Maximaal trekgewicht geremd	750 kg

13. As #1

As-nummer	1
Plaatscode	Voor
Wettelijk limiet	835 kg
Spoorbreedte	147 cm

14. As #2

As-nummer	2
Plaatscode	Achter
Wettelijk limiet	845 kg
Spoorbreedte	147 cm