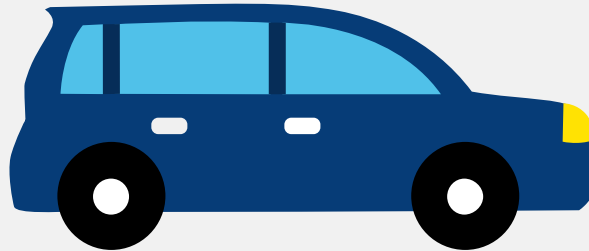


# Autorapport (gratis versie)

## MG MGF



Het kenteken 89-GJ-XR hoort bij een Mg Mgf. Deze auto (cabriolet) werd toegelaten op 15-12-2000. De APK is geldig tot 13-02-2013. Het lege gewicht is 1.050 kg en de maximale toegestane massa is 1.320 kg.

## Inhoudsopgave

<a href="#">1. Algemeen</a>	<a href="#">8. Eigenschappen</a>
<a href="#">2. Uiterlijk</a>	<a href="#">9. Carrosserie</a>
<a href="#">3. Fiscaal</a>	<a href="#">10. Afmetingen</a>
<a href="#">4. Historie</a>	<a href="#">11. Massa</a>
<a href="#">5. Status</a>	<a href="#">12. As #1</a>
<a href="#">6. Motor</a>	<a href="#">13. As #2</a>
<a href="#">7. Brandstof #1</a>	

## 1. Algemeen

Merk	Mg
Model	Mgf
Handelsbenaming	Mgf
Variant	*BG
Uitvoering	01M
Typegoedkeuringsnummer	E11*93/81*0017*06
Fabrikant	Rover Group Limited
<a href="#">Bekijk volledig autorapport</a>	
<a href="#">Verkoop uw auto</a>	

## 2. Uiterlijk

Soort	Auto
Inrichting	Cabriolet
Kleur	Groen
<a href="#">Check schadeverleden</a>	

## 3. Fiscaal

BPM tarief	€ 7.521
<a href="#">Check huidige waarde</a>	

## 4. Historie

Datum eerste toelating	15-12-2000
Datum afgifte Nederland	15-12-2000
Datum laatste tenaamstelling	15-12-2000
APK vervaldatum	13-02-2013

[Bekijk vorige eigenaren](#)[Controleer APK-historie](#)

## 5. Status

Terugroepactie	Nee
Verzekerd	Nee
Geïmporteerd	Nee
Geëxporteerd	Nee
Taxi	Nee

[Goedkope autoverzekering](#)

## 6. Motor

Motorcode	18K4F
Aantal cilinders	4
Cilinderinhoud	1.796 cm <sup>3</sup>
Versnellingsbak	M
Versnellingen	5

[Controleer kilometerstand](#)

## 7. Brandstof #1

Brandstof-nummer	1
Brandstof	Benzine
Emissieklasse	2
Vermogen	88,00 kW (120 pk)
Brandstofverbruik in stad NEDC	10,2 liter/100 km (9,8 km/liter)
Brandstofverbruik op snelweg NEDC	5,8 liter/100 km (17,2 km/liter)
Brandstofverbruik gecombineerd NEDC	7,4 liter/100 km (13,5 km/liter)

CO2-uitstoot gecombineerd NEDC	178 g/km
Milieuklasse licht	70/220*1996/69
Geluidsniveau rijdend	74 dB(A)
Geluidsniveau stationair	87 dB(A)
Geluidsniveau toerental	4.125 dB(A)

## 8. Eigenschappen

Aantal zitplaatsen	2
Aantal wielen	4
Aantal deuren	2

## 9. Carrosserie

Carrosserie-nummer	1
Categorie	M1
Type	AE
Type omschrijving	Cabriolet
Plaats chassisnummer	R. op brugstuk boven vooras onder voorkap

## 10. Afmetingen

Lengte	391 cm
Wielbasis	238 cm

## 11. Massa

Leeg gewicht	1.050 kg
Rijklaar gewicht	1.150 kg
Technisch limiet massa	1.320 kg
Wettelijk limiet massa	1.320 kg

## 12. As #1

As-nummer	1
Technisch limiet	600 kg
Wettelijk limiet	600 kg
Spoorbreedte	140 cm

## 13. As #2

As-nummer	2
Technisch limiet	740 kg
Wettelijk limiet	740 kg
Spoorbreedte	141 cm