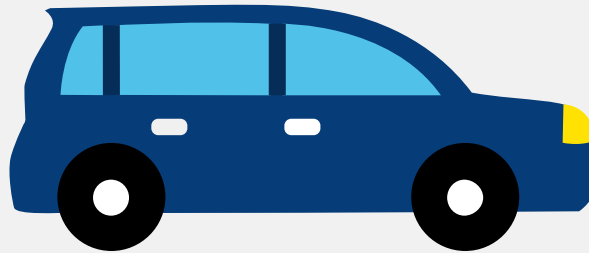


Autorapport (gratis versie)

PORSCHE 911 CARRERA 2 CABRIOLET AUTOMATIC U9



Het kenteken 88-FS-BT hoort bij een Porsche 911 Carrera 2 Cabriolet Automatic U9. Deze auto (cabriolet) werd toegelaten op 19-06-1990. De APK is geldig tot 06-06-2002. Het lege gewicht is 1.345 kg en de maximale toegestane massa is 1.720 kg.

Inhoudsopgave

1. Algemeen	8. Eigenschappen
2. Uiterlijk	9. Carrosserie
3. Fiscaal	10. Afmetingen
4. Historie	11. Massa
5. Status	12. Trekkracht
6. Motor	13. As #1
7. Brandstof #1	14. As #2

1. Algemeen

Merk	Porsche
Model	911 Carrera 2 Cabriolet Automatic U9
Handelsbenaming	911 Carrera 2 Cabriolet Automatic U9
Bekijk volledig autorapport	
Verkoop je auto zonder stress	

2. Uiterlijk

Soort	Auto
Inrichting	Cabriolet
Kleur	Grijs
Check schadeverleden	

3. Fiscaal

BPM tarief	€ 27.938
------------	----------

4. Historie

Datum eerste toelating	19-06-1990
Datum afgifte Nederland	08-06-2000
APK vervaldatum	06-06-2002
Bekijk vorige eigenaren	
Controleer APK-historie	

5. Status

Terugroepactie	Nee
Verzekerd	Nee

Geïmporteerd	Ja
Geëxporteerd	Nee
Taxi	Nee

[Ontdek land van herkomst](#)[Goedkope autoverzekering](#)

6. Motor

Aantal cilinders	6
Cilinderinhoud	3.600 cm ³

[Controleer kilometerstand](#)

7. Brandstof #1

Brandstof-nummer	1
Brandstof	Benzine
Emissieklasse	0
Geluidsniveau stationair	99 dB(A)
Geluidsniveau toerental	4.575 dB(A)

8. Eigenschappen

Aantal wielen	4
Aantal deuren	2

9. Carrosserie

Carrosserie-nummer	1
Categorie	M1
Type	AE
Type omschrijving	Cabriolet

Plaats chassisnummer

R. op randprofiel boven vooras in kofferruimte

10. Afmetingen

Wielbasis

227 cm

11. Massa

Leeg gewicht

1.345 kg

Rijklar gewicht

1.445 kg

Technisch limiet massa

1.720 kg

Wettelijk limiet massa

1.720 kg

12. Trekkracht

Maximaal trekgewicht ongeremd

500 kg

Maximaal trekgewicht geremd

1.200 kg

13. As #1

As-nummer

1

Plaatscode

Voor

Spoorbreedte

138 cm

14. As #2

As-nummer

2

Plaatscode

Achter

Spoorbreedte

137 cm