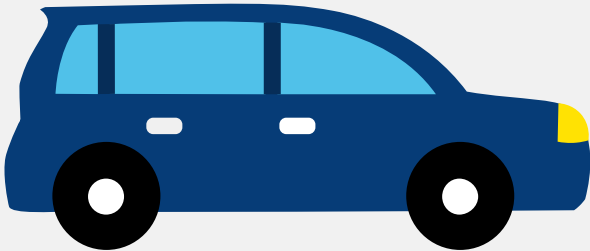


Autorapport (gratis versie)

OPEL MERIVA-A



Het kenteken 86-TH-XV hoort bij een Opel Meriva-a. Deze auto (mpv) werd toegelaten op 10-03-2006. De APK is geldig tot 13-04-2025. Het lege gewicht is 1.275 kg en de maximale toegestane massa is 1.855 kg.

Inhoudsopgave

1. Algemeen	8. Eigenschappen
2. Uiterlijk	9. Carrosserie
3. Fiscaal	10. Afmetingen
4. Historie	11. Massa
5. Status	12. Trekkkracht
6. Motor	13. As #1
7. Brandstof #1	14. As #2

1. Algemeen

Merk	Opel
Model	Meriva-a
Handelsbenaming	Meriva-a
Variant	BB11
Uitvoering	1A02A4CBAF5
Typegoedkeuringsnummer	E1*2001/116*0215*05
Fabrikant	Adam Opel Ag
Bekijk volledig autorapport	
Verkoop uw auto	

2. Uiterlijk

Soort	Auto
Inrichting	Mpv
Kleur	Zwart
Check schadeverleden	

3. Fiscaal

BPM tarief	€ 3.138
Check huidige waarde	

4. Historie

Datum eerste toelating	10-03-2006
Datum afgifte Nederland	19-09-2006
Datum laatste tenaamstelling	21-04-2018
APK vervaldatum	13-04-2025

Bekijk vorige eigenaren

Controleer APK-historie

5. Status

Terugroepactie	Nee
Verzekerd	Ja
Geïmporteerd	Ja
Geëxporteerd	Nee
Taxi	Nee
Ontdek land van herkomst	
Goedkope autoverzekering	

6. Motor

Motorcode	Z16XE
Aantal cilinders	4
Cilinderinhoud	1.598 cm³
Versnellingsbak	M
Versnellingen	5
Controleer kilometerstand	

7. Brandstof #1

Brandstof-nummer	1
Brandstof	Benzine
Emissieklasse	4
Vermogen	74,00 kW (101 pk)
Brandstofverbruik in stad NEDC	10,0 liter/100 km (10,0 km/liter)
Brandstofverbruik op snelweg NEDC	5,8 liter/100 km (17,2 km/liter)

Brandstofverbruik gecombineerd NEDC	7,3 liter/100 km (13,7 km/liter)
CO2-uitstoot gecombineerd NEDC	175 g/km
Milieuklasse licht	70/220*2003/76b
Geluidsniveau rijdend	71 dB(A)
Geluidsniveau stationair	83 dB(A)
Geluidsniveau toerental	4.500 dB(A)

8. Eigenschappen

Aantal zitplaatsen	5
Aantal wielen	4
Aantal deuren	4

9. Carrosserie

Carrosserie-nummer	1
Categorie	M1
Type	AF
Type omschrijving	Multipurpose vehicle (mpv)
Plaats chassisnummer	Op bodemplaat v. r. voorzitting

10. Afmetingen

Lengte	404 cm
Wielbasis	263 cm

11. Massa

Leeg gewicht	1.275 kg
Rijklaar gewicht	1.375 kg
Technisch limiet massa	1.855 kg

Wettelijk limiet massa	1.855 kg
Maximum massa samenstelling	3.080 kg

12. Trekkracht

Maximaal trekgewicht ongeremd	675 kg
Maximaal trekgewicht geremd	1.200 kg

13. As #1

As-nummer	1
Technisch limiet	960 kg
Wettelijk limiet	960 kg
Spoorbreedte	145 cm

14. As #2

As-nummer	2
Technisch limiet	950 kg
Wettelijk limiet	950 kg
Spoorbreedte	146 cm