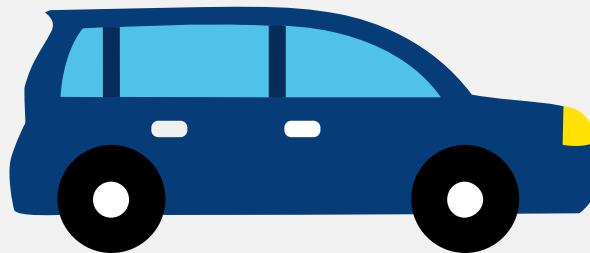


Autorapport (gratis versie)

BENTLEY BENTLEY CONTINENTAL SUPERSPORTS CONVERTIBLE



Het kenteken 86-RRB-2 hoort bij een Bentley Bentley Continental Supersports Convertible. Deze auto (cabriolet) werd toegelaten op 09-03-2011. De APK is geldig tot 03-05-2024. Het lege gewicht is 2.405 kg en de maximale toegestane massa is 2.830 kg.

Inhoudsopgave

1. Algemeen	8. Brandstof #2
2. Uiterlijk	9. Eigenschappen
3. Fiscaal	10. Carrosserie
4. Historie	11. Afmetingen
5. Status	12. Massa
6. Motor	13. As #1
7. Brandstof #1	14. As #2

1. Algemeen

Merk	Bentley
Model	Bentley Continental Supersports Convertible
Handelsbenaming	Bentley Continental Supersports Convertible
Type	3W
Variant	DG4
Uitvoering	1
Typegoedkeuringsnummer	E11*2001/116*0221*14
Fabrikant	Bentley Motors Limited
Bekijk volledig autorapport	
Verkoop uw auto	

2. Uiterlijk

Soort	Auto
Inrichting	Cabriolet
Kleur	Zwart
Check schadeverleden	

3. Fiscaal

Catalogusprijs	€ 357.206
BPM tarief	€ 71.547
Check huidige waarde	

4. Historie

Datum eerste toelating	09-03-2011
Datum afgifte Nederland	04-07-2011
APK vervaldatum	03-05-2024
Bekijk vorige eigenaren	
Controleer APK-historie	

5. Status

Terugroepactie	Nee
Verzekerd	Nee
Geïmporteerd	Ja
Geëxporteerd	Ja
Taxi	Nee
Ontdek land van herkomst	
Goedkope autoverzekering	

6. Motor

Motorcode	CKH
Aantal cilinders	12
Cilinderinhoud	5.998 cm ³
Versnellingsbak	Automaat
Versnellingen	6

7. Brandstof #1

Brandstof-nummer	1
Brandstof	Alcohol
Emissieklasse	5
Vermogen	463,00 kW (631 pk)

8. Brandstof #2

Brandstof-nummer	2
Brandstof	Benzine
Emissieklasse	5
Vermogen	463,00 kW (631 pk)
CO2-uitstoot gecombineerd NEDC	388 g/km

9. Eigenschappen

Aantal zitplaatsen	4
Aantal wielen	4
Aantal deuren	2

10. Carrosserie

Carrosserie-nummer	1
Categorie	M1
Type	AE
Type omschrijving	Cabriolet
Plaats chassisnummer	R. tegen schutbord onder motorkap

11. Afmetingen

Lengte	480 cm
Wielbasis	275 cm

12. Massa

Leeg gewicht	2.405 kg
Rijklaar gewicht	2.505 kg
Technisch limiet massa	2.830 kg

Wettelijk limiet massa	2.830 kg
------------------------	----------

13. As #1

As-nummer	1
Plaatscode	Voor
Technisch limiet	1.550 kg
Wettelijk limiet	1.550 kg
Spoorbreedte	162 cm

14. As #2

As-nummer	2
Plaatscode	Achter
Technisch limiet	1.350 kg
Wettelijk limiet	1.350 kg
Spoorbreedte	166 cm