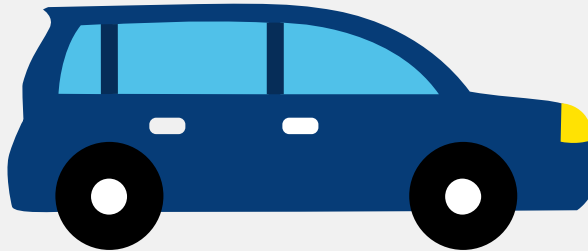


Autorapport (gratis versie)

VOLKSWAGEN FOX



Het kenteken 83-JZX-3 hoort bij een Volkswagen Fox. Deze auto (hatchback) werd toegelaten op 05-10-2009. De APK is geldig tot 05-10-2024. Het lege gewicht is 969 kg en de maximale toegestane massa is 1.480 kg.

Inhoudsopgave

1. Algemeen	8. Eigenschappen
2. Uiterlijk	9. Carrosserie
3. Fiscaal	10. Afmetingen
4. Historie	11. Massa
5. Status	12. Trekkkracht
6. Motor	13. As #1
7. Brandstof #1	14. As #2

1. Algemeen

Merk	Volkswagen
Model	Fox
Handelsbenaming	Fox
Type	5Z
Variant	ABSBMD
Uitvoering	FM52T0891N114
Typegoedkeuringsnummer	E1*2001/116*0301*06
Fabrikant	Volkswagen Ag
Bekijk volledig autorapport	
Verkoop uw auto	

2. Uiterlijk

Soort	Auto
Inrichting	Hatchback
Kleur	Zwart
Check schadeverleden	

3. Fiscaal

Catalogusprijs	€ 11.466
BPM tarief	€ 1.920
Check huidige waarde	

4. Historie

Datum eerste toelating	05-10-2009
Datum afgifte Nederland	05-10-2009

Datum laatste tenaamstelling	04-10-2017
APK vervaldatum	05-10-2024

[Bekijk vorige eigenaren](#)[Controleer APK-historie](#)

5. Status

Terugroepactie	Nee
Verzekerd	Ja
Geïmporteerd	Nee
Geëxporteerd	Nee
Taxi	Nee

[Goedkope autoverzekering](#)

6. Motor

Motorcode	BMD
Aantal cilinders	3
Cilinderinhoud	1.198 cm ³
Versnellingsbak	M
Versnellingen	5

[Controleer kilometerstand](#)

7. Brandstof #1

Brandstof-nummer	1
Brandstof	Benzine
Emissieklasse	4
Vermogen	40,00 kW (54 pk)
Brandstofverbruik in stad NEDC	7,4 liter/100 km (13,5 km/liter)

Brandstofverbruik op snelweg NEDC	5,0 liter/100 km (20,0 km/liter)
Brandstofverbruik gecombineerd NEDC	5,9 liter/100 km (16,9 km/liter)
CO2-uitstoot gecombineerd NEDC	139 g/km
Milieuklasse licht	70/220*2003/76b
Geluidsniveau rijdend	72 dB(A)
Geluidsniveau stationair	77 dB(A)
Geluidsniveau toerental	3.563 dB(A)

8. Eigenschappen

Aantal zitplaatsen	4
Aantal wielen	4
Aantal deuren	2

9. Carrosserie

Carrosserie-nummer	1
Categorie	M1
Type	AB
Type omschrijving	Hatchback
Plaats chassisnummer	R. bodemplaat onder achterzitting

10. Afmetingen

Lengte	383 cm
Wielbasis	246 cm

11. Massa

Leeg gewicht	969 kg
Rijklaar gewicht	1.069 kg

Technisch limiet massa	1.480 kg
Wettelijk limiet massa	1.480 kg
Maximum massa samenstelling	2.180 kg

12. Trekkraft

Maximaal trekgewicht ongeremd	520 kg
Maximaal trekgewicht geremd	700 kg

13. As #1

As-nummer	1
Technisch limiet	830 kg
Wettelijk limiet	830 kg
Spoorbreedte	143 cm

14. As #2

As-nummer	2
Technisch limiet	790 kg
Wettelijk limiet	790 kg
Spoorbreedte	142 cm