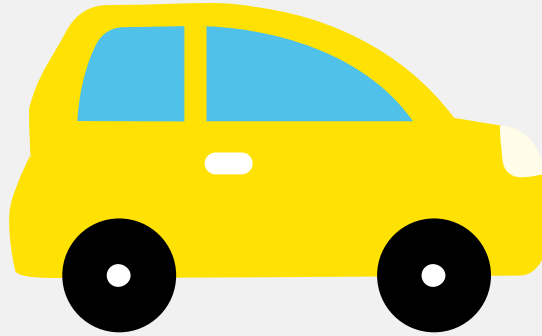


# Brommobielrapport (gratis versie)

## MICROCAR MC1



Het kenteken 83-DXP-8 hoort bij een Microcar Mc1. Deze brommobiel werd toegelaten op 31-08-2005. Het lege gewicht is 349 kg en de maximale toegestane massa is 630 kg.

### Inhoudsopgave

<a href="#">1. Algemeen</a>	<a href="#">6. Brandstof #1</a>
<a href="#">2. Uiterlijk</a>	<a href="#">7. Eigenschappen</a>
<a href="#">3. Historie</a>	<a href="#">8. Carrosserie</a>
<a href="#">4. Status</a>	<a href="#">9. Afmetingen</a>
<a href="#">5. Motor</a>	<a href="#">10. Massa</a>

## 1. Algemeen

Merk	Microcar
Model	Mc1
Handelsbenaming	Mc1
Type	51
Variant	XL
Uitvoering	SA
Typegoedkeuringsnummer	E13*2002/24*0002*00
Fabrikant	Microcar
<a href="#">Bekijk volledig brommobielrapport</a>	

## 2. Uiterlijk

Soort	Brommobiel
-------	------------

## 3. Historie

Datum eerste toelating	31-08-2005
Datum afgifte Nederland	04-03-2006
<a href="#">Bekijk vorige eigenaren</a>	

## 4. Status

Terugroepactie	Nee
Verzekerd	Nee
Geïmporteerd	Ja
Geëxporteerd	Ja
Taxi	Nee
<a href="#">Ontdek land van herkomst</a>	

Goedkope brommobielverzekering

## 5. Motor

Motorcode	LDW 502/M3
Aantal cilinders	2
Cilinderinhoud	505 cm <sup>3</sup>
Topsnelheid	45 km/u
Snelheid beperking	45 km/u

## 6. Brandstof #1

Brandstof-nummer	1
Brandstof	Diesel
Vermogen	4,00 kW (5 pk)
Geluidsniveau stationair	82 dB(A)
Geluidsniveau toerental	2.250 dB(A)

## 7. Eigenschappen

Aantal zitplaatsen	2
Aantal wielen	4

## 8. Carrosserie

Categorie	L6
Categorie toevoeging	E
Plaats chassisnummer	R. tegen deurdorpel

## 9. Afmetingen

Wielbasis	180 cm
-----------	--------

## 10. Massa

Leeg gewicht	349 kg
Rijklaar gewicht	390 kg
Technisch limiet massa	630 kg
Wettelijk limiet massa	630 kg