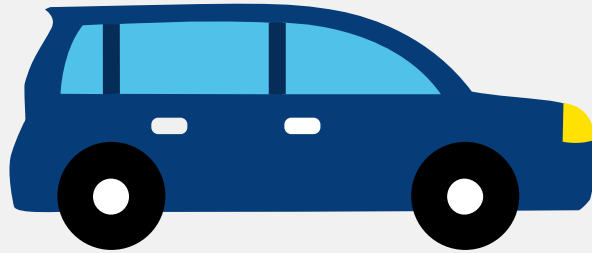


# Autorapport (gratis versie)

## ROVER ROVER 75



Het kenteken 82-FB-KB hoort bij een Rover Rover 75. Deze auto (sedan) werd toegelaten op 27-01-2000. De APK is geldig tot 28-07-2024. Het lege gewicht is 1.415 kg en de maximale toegestane massa is 2.000 kg.

### Inhoudsopgave

<a href="#">1. Algemeen</a>	<a href="#">8. Eigenschappen</a>
<a href="#">2. Uiterlijk</a>	<a href="#">9. Carrosserie</a>
<a href="#">3. Fiscaal</a>	<a href="#">10. Afmetingen</a>
<a href="#">4. Historie</a>	<a href="#">11. Massa</a>
<a href="#">5. Status</a>	<a href="#">12. Trekkracht</a>
<a href="#">6. Motor</a>	<a href="#">13. As #1</a>
<a href="#">7. Brandstof #1</a>	<a href="#">14. As #2</a>

## 1. Algemeen

Merk	Rover
Model	Rover 75
Handelsbenaming	Rover 75
Variant	*LL
Uitvoering	01Z
Typegoedkeuringsnummer	E11*98/14*0111*01
Fabrikant	Rover Group Limited
<a href="#">Bekijk volledig autorapport</a>	
<a href="#">Verkoop uw auto</a>	

## 2. Uiterlijk

Soort	Auto
Inrichting	Sedan
Kleur	Groen
<a href="#">Check schadeverleden</a>	

## 3. Fiscaal

BPM tarief	€ 10.512
<a href="#">Check huidige waarde</a>	

## 4. Historie

Datum eerste toelating	27-01-2000
Datum afgifte Nederland	27-01-2000
Datum laatste tenaamstelling	11-02-2013
APK vervaldatum	28-07-2024

[Bekijk vorige eigenaren](#)[Controleer APK-historie](#)

## 5. Status

Terugroepactie	Nee
Verzekerd	Ja
Geïmporteerd	Nee
Geëxporteerd	Nee
Taxi	Nee

[Goedkope autoverzekering](#)

## 6. Motor

Motorcode	25K4F
Aantal cilinders	6
Cilinderinhoud	2.497 cm <sup>3</sup>
Versnellingsbak	Automaat
Versnellingen	5

[Controleer kilometerstand](#)

## 7. Brandstof #1

Brandstof-nummer	1
Brandstof	Benzine
Emissieklasse	2
Vermogen	130,00 kW (177 pk)
Brandstofverbruik in stad NEDC	16,9 liter/100 km (5,9 km/liter)
Brandstofverbruik op snelweg NEDC	8,6 liter/100 km (11,6 km/liter)
Brandstofverbruik gecombineerd NEDC	11,6 liter/100 km (8,6 km/liter)

CO2-uitstoot gecombineerd NEDC	286 g/km
Milieuklasse licht	70/220*1996/69
Geluidsniveau rijdend	70 dB(A)
Geluidsniveau stationair	84 dB(A)
Geluidsniveau toerental	4.875 dB(A)

## 8. Eigenschappen

Aantal zitplaatsen	5
Aantal wielen	4
Aantal deuren	4

## 9. Carrosserie

Carrosserie-nummer	1
Categorie	M1
Type	AA
Type omschrijving	Sedan
Plaats chassisnummer	Op r. schroefveerkoker onder motorkap

## 10. Afmetingen

Lengte	475 cm
Wielbasis	275 cm

## 11. Massa

Leeg gewicht	1.415 kg
Rijklaar gewicht	1.515 kg
Technisch limiet massa	2.000 kg
Wettelijk limiet massa	2.000 kg

Maximum massa samenstelling	3.600 kg
-----------------------------	----------

## 12. Trekkracht

Maximaal trekgewicht ongeremd	750 kg
-------------------------------	--------

Maximaal trekgewicht geremd	1.600 kg
-----------------------------	----------

## 13. As #1

As-nummer	1
-----------	---

Technisch limiet	1.070 kg
------------------	----------

Wettelijk limiet	1.070 kg
------------------	----------

Spoorbreedte	151 cm
--------------	--------

## 14. As #2

As-nummer	2
-----------	---

Technisch limiet	1.000 kg
------------------	----------

Wettelijk limiet	1.000 kg
------------------	----------

Spoorbreedte	151 cm
--------------	--------