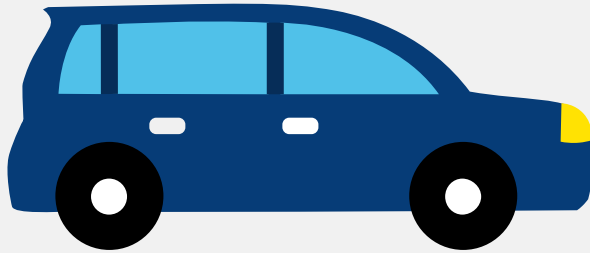


Autorapport (gratis versie)

CITROEN C5



Het kenteken 80-JKX-6 hoort bij een Citroen C5. Deze auto (stationwagen) werd toegelaten op 26-06-2009. De APK is geldig tot 15-04-2025. Het lege gewicht is 1.553 kg en de maximale toegestane massa is 2.183 kg.

Inhoudsopgave

1. Algemeen	8. Eigenschappen
2. Uiterlijk	9. Carrosserie
3. Fiscaal	10. Afmetingen
4. Historie	11. Massa
5. Status	12. Trekkkracht
6. Motor	13. As #1
7. Brandstof #1	14. As #2

1. Algemeen

Merk	Citroen
Model	C5
Handelsbenaming	C5
Type	R*****
Variant	WRFJ
Uitvoering	C
Typegoedkeuringsnummer	E2*2001/116*0360*04
Fabrikant	Automobiles Citroen
Bekijk volledig autorapport	
Verkoop uw auto	

2. Uiterlijk

Soort	Auto
Inrichting	Stationwagen
Kleur	Grijs
Check schadeverleden	

3. Fiscaal

Catalogusprijs	€ 33.485
BPM tarief	€ 7.446
Check huidige waarde	

4. Historie

Datum eerste toelating	26-06-2009
Datum afgifte Nederland	26-06-2009

Datum laatste tenaamstelling	16-04-2019
APK vervaldatum	15-04-2025

[Bekijk vorige eigenaren](#)[Controleer APK-historie](#)

5. Status

Terugroepactie	Nee
Verzekerd	Ja
Geïmporteerd	Nee
Geëxporteerd	Nee
Taxi	Nee

[Goedkope autoverzekering](#)

6. Motor

Motorcode	RFJ
Aantal cilinders	4
Cilinderinhoud	1.997 cm ³
Versnellingsbak	M
Versnellingen	5

[Controleer kilometerstand](#)

7. Brandstof #1

Brandstof-nummer	1
Brandstof	Benzine
Emissieklasse	4
Vermogen	103,00 kW (140 pk)
Brandstofverbruik in stad NEDC	12,1 liter/100 km (8,3 km/liter)

Brandstofverbruik op snelweg NEDC	6,4 liter/100 km (15,6 km/liter)
Brandstofverbruik gecombineerd NEDC	8,5 liter/100 km (11,8 km/liter)
CO2-uitstoot gecombineerd NEDC	200 g/km
Milieuklasse licht	70/220*2003/76b
Geluidsniveau stationair	81 dB(A)
Geluidsniveau toerental	4.500 dB(A)

8. Eigenschappen

Aantal zitplaatsen	5
Aantal wielen	4
Aantal deuren	4

9. Carrosserie

Carrosserie-nummer	1
Categorie	M1
Type	AC
Type omschrijving	Stationwagen
Plaats chassisnummer	R. in watergoot onder motorkap

10. Afmetingen

Lengte	483 cm
Wielbasis	282 cm

11. Massa

Leeg gewicht	1.553 kg
Rijklaar gewicht	1.653 kg
Technisch limiet massa	2.183 kg

Wettelijk limiet massa	2.183 kg
Maximum massa samenstelling	3.683 kg

12. Trekkraft

Maximaal trekgewicht ongeremd	750 kg
Maximaal trekgewicht geremd	1.790 kg

13. As #1

As-nummer	1
Technisch limiet	1.210 kg
Wettelijk limiet	1.210 kg
Spoorbreedte	159 cm

14. As #2

As-nummer	2
Technisch limiet	1.130 kg
Wettelijk limiet	1.130 kg
Spoorbreedte	156 cm