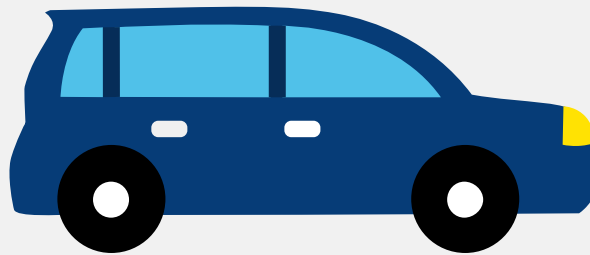


# Autorapport (gratis versie)

## CHEVROLET T15506-TRAILBLAZER-4WD 4-DOOR UTILITY



Het kenteken 80-HS-BF hoort bij een Chevrolet T15506-trailblazer-4wd 4-door Utility. Deze auto (mpv) werd toegelaten op 01-11-2001. De APK is geldig tot 02-02-2025. Het lege gewicht is 2.053 kg en de maximale toegestane massa is 2.608 kg.

### Inhoudsopgave

<a href="#">1. Algemeen</a>	<a href="#">8. Eigenschappen</a>
<a href="#">2. Uiterlijk</a>	<a href="#">9. Carrosserie</a>
<a href="#">3. Fiscaal</a>	<a href="#">10. Afmetingen</a>
<a href="#">4. Historie</a>	<a href="#">11. Massa</a>
<a href="#">5. Status</a>	<a href="#">12. Trekkracht</a>
<a href="#">6. Motor</a>	<a href="#">13. As #1</a>
<a href="#">7. Brandstof #1</a>	<a href="#">14. As #2</a>

## 1. Algemeen

Merk	Chevrolet
Model	T15506-trailblazer-4wd 4-door Utulity
Handelsbenaming	T15506-trailblazer-4wd 4-door Utulity
Variant	AAAA
Uitvoering	AAAAAAAAA
Typegoedkeuringsnummer	E13*98/14*0066*00
Fabrikant	General Motors Corporation
<a href="#">Bekijk volledig autorapport</a>	
<a href="#">Verkoop uw auto</a>	

## 2. Uiterlijk

Soort	Auto
Inrichting	Mpv
Kleur	Zwart
<a href="#">Check schadeverleden</a>	

## 3. Fiscaal

BPM tarief	€ 13.522
<a href="#">Check huidige waarde</a>	

## 4. Historie

Datum eerste toelating	01-11-2001
Datum afgifte Nederland	01-11-2001
Datum laatste tenaamstelling	22-11-2022
APK vervaldatum	02-02-2025

[Bekijk vorige eigenaren](#)[Controleer APK-historie](#)

## 5. Status

Terugroepactie	Nee
Verzekerd	Ja
Geïmporteerd	Nee
Geëxporteerd	Nee
Taxi	Nee

[Goedkope autoverzekering](#)

## 6. Motor

Motorcode	LL8
Aantal cilinders	6
Cilinderinhoud	4.157 cm <sup>3</sup>
Versnellingsbak	Automaat
Versnellingen	4

[Controleer kilometerstand](#)

## 7. Brandstof #1

Brandstof-nummer	1
Brandstof	Benzine
Emissieklasse	3
Vermogen	201,00 kW (274 pk)
Brandstofverbruik in stad NEDC	17,9 liter/100 km (5,6 km/liter)
Brandstofverbruik op snelweg NEDC	10,1 liter/100 km (9,9 km/liter)
Brandstofverbruik gecombineerd NEDC	13,0 liter/100 km (7,7 km/liter)

CO2-uitstoot gecombineerd NEDC	310 g/km
Milieuklasse licht	70/220*2001/1a
Geluidsniveau rijdend	73 dB(A)
Geluidsniveau stationair	91 dB(A)
Geluidsniveau toerental	4.313 dB(A)

## 8. Eigenschappen

Aantal zitplaatsen	5
Aantal wielen	4
Aantal deuren	4

## 9. Carrosserie

Carrosserie-nummer	1
Categorie	M1
Type	AF
Type omschrijving	Multipurpose vehicle (mpv)
Plaats chassisnummer	R. tegen balk a. vooras

## 10. Afmetingen

Lengte	489 cm
Wielbasis	287 cm

## 11. Massa

Leeg gewicht	2.053 kg
Rijklaar gewicht	2.153 kg
Technisch limiet massa	2.608 kg
Wettelijk limiet massa	2.608 kg

Maximum massa samenstelling	4.990 kg
-----------------------------	----------

## 12. Trekkracht

Maximaal trekgewicht ongeremd	680 kg
-------------------------------	--------

Maximaal trekgewicht geremd	2.608 kg
-----------------------------	----------

## 13. As #1

As-nummer	1
-----------	---

Technisch limiet	1.338 kg
------------------	----------

Wettelijk limiet	1.338 kg
------------------	----------

Spoorbreedte	160 cm
--------------	--------

## 14. As #2

As-nummer	2
-----------	---

Technisch limiet	1.451 kg
------------------	----------

Wettelijk limiet	1.451 kg
------------------	----------

Spoorbreedte	158 cm
--------------	--------