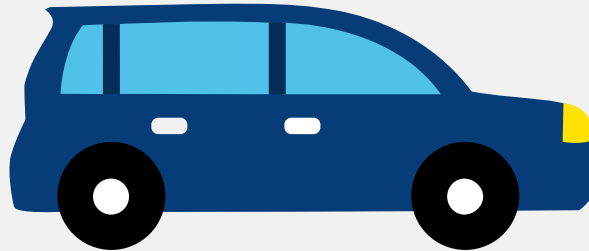


# Autorapport (gratis versie)

## SUZUKI SWIFT



Het kenteken 7-SKR-34 hoort bij een Suzuki Swift. Deze auto (hatchback) werd toegelaten op 18-01-2006. De APK is geldig tot 27-02-2025. Het lege gewicht is 965 kg en de maximale toegestane massa is 1.485 kg.

### Inhoudsopgave

<a href="#">1. Algemeen</a>	<a href="#">8. Eigenschappen</a>
<a href="#">2. Uiterlijk</a>	<a href="#">9. Carrosserie</a>
<a href="#">3. Fiscaal</a>	<a href="#">10. Afmetingen</a>
<a href="#">4. Historie</a>	<a href="#">11. Massa</a>
<a href="#">5. Status</a>	<a href="#">12. Trekkracht</a>
<a href="#">6. Motor</a>	<a href="#">13. As #1</a>
<a href="#">7. Brandstof #1</a>	<a href="#">14. As #2</a>

## 1. Algemeen

Merk	Suzuki
Model	Swift
Handelsbenaming	Swift
Type	MZ
Variant	C11S
Uitvoering	MT
Typegoedkeuringsnummer	E4*2001/116*0090*02
Fabrikant	Magyar Suzuki Corporation Ltd.
<a href="#">Bekijk volledig autorapport</a>	
<a href="#">Verkoop uw auto</a>	

## 2. Uiterlijk

Soort	Auto
Inrichting	Hatchback
Kleur	Grijs
<a href="#">Check schadeverleden</a>	

## 3. Fiscaal

BPM tarief	€ 2.049
<a href="#">Check huidige waarde</a>	

## 4. Historie

Datum eerste toelating	18-01-2006
Datum afgifte Nederland	11-01-2014
Datum laatste tenaamstelling	13-06-2022

APK vervaldatum	27-02-2025
-----------------	------------

[Bekijk vorige eigenaren](#)[Controleer APK-historie](#)

## 5. Status

Terugroepactie	Nee
----------------	-----

Verzekerd	Ja
-----------	----

Geïmporteerd	Ja
--------------	----

Geëxporteerd	Nee
--------------	-----

Taxi	Nee
------	-----

[Ontdek land van herkomst](#)[Goedkope autoverzekering](#)

## 6. Motor

Motorcode	M13A
-----------	------

Aantal cilinders	4
------------------	---

Cilinderinhoud	1.328 cm <sup>3</sup>
----------------	-----------------------

Versnellingsbak	M
-----------------	---

Versnellingen	5
---------------	---

[Controleer kilometerstand](#)

## 7. Brandstof #1

Brandstof-nummer	1
------------------	---

Brandstof	Benzine
-----------	---------

Emissieklasse	4
---------------	---

Vermogen	68,00 kW (93 pk)
----------	------------------

Brandstofverbruik in stad NEDC	8,0 liter/100 km (12,5 km/liter)
--------------------------------	----------------------------------

Brandstofverbruik op snelweg NEDC	5,1 liter/100 km (19,6 km/liter)
Brandstofverbruik gecombineerd NEDC	6,2 liter/100 km (16,1 km/liter)
CO2-uitstoot gecombineerd NEDC	148 g/km
Milieuklasse licht	70/220*2003/76b
Geluidsniveau rijdend	71 dB(A)
Geluidsniveau stationair	83 dB(A)
Geluidsniveau toerental	4.350 dB(A)

## 8. Eigenschappen

Aantal zitplaatsen	5
Aantal wielen	4
Aantal deuren	4

## 9. Carrosserie

Carrosserie-nummer	1
Categorie	M1
Type	AB
Type omschrijving	Hatchback
Plaats chassisnummer	Tegen r. voorwielscherm in motorruimte

## 10. Afmetingen

Wielbasis	238 cm
-----------	--------

## 11. Massa

Leeg gewicht	965 kg
Rijklaar gewicht	1.065 kg
Technisch limiet massa	1.485 kg

Wettelijk limiet massa	1.485 kg
Maximum massa samenstelling	2.485 kg

## 12. Trekkraft

Maximaal trekgewicht ongeremd	400 kg
Maximaal trekgewicht geremd	1.000 kg

## 13. As #1

As-nummer	1
Plaatscode	Voor
Wettelijk limiet	800 kg
Spoorbreedte	147 cm

## 14. As #2

As-nummer	2
Plaatscode	Achter
Wettelijk limiet	800 kg
Spoorbreedte	148 cm