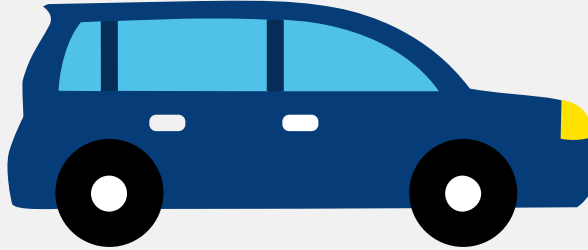


Autorapport (gratis versie)

OPEL AMPERA



Het kenteken 7-SFZ-58 hoort bij een Opel Ampera. Deze auto (hatchback) werd toegelaten op 20-09-2013. De APK is geldig tot 28-09-2026. Het lege gewicht is 1.632 kg en de maximale toegestane massa is 2.135 kg.

Inhoudsopgave

1. Algemeen	8. Brandstof #2
2. Uiterlijk	9. Eigenschappen
3. Fiscaal	10. Carrosserie
4. Historie	11. Afmetingen
5. Status	12. Massa
6. Motor	13. As #1
7. Brandstof #1	14. As #2

1. Algemeen

Merk	Opel
Model	Ampera
Handelsbenaming	Ampera
Type	D1JOI
Variant	AAAA
Uitvoering	AAAAAAAAA
Typegoedkeuringsnummer	E13*2007/46*1159*02
Bekijk volledig autorapport	
Verkoop je auto zonder stress	

2. Uiterlijk

Soort	Auto
Inrichting	Hatchback
Kleur	Grijs
Check schadeverleden	

3. Fiscaal

Catalogusprijs	€ 51.865
Check huidige waarde	

4. Historie

Datum eerste toelating	20-09-2013
Datum afgifte Nederland	20-09-2013
Datum laatste tenaamstelling	10-02-2026
APK vervaldatum	28-09-2026

[Bekijk vorige eigenaren](#)[Controleer APK-historie](#)

5. Status

Terugroepactie	Nee
Verzekerd	Ja
Geïmporteerd	Nee
Geëxporteerd	Nee
Taxi	Nee

[Goedkope autoverzekering](#)

6. Motor

Aantal cilinders	4
Cilinderinhoud	1.398 cm ³

[Controleer kilometerstand](#)

7. Brandstof #1

Brandstof-nummer	1
Brandstof	Benzine
Emissieklasse	5
Hybride klasse	OVC-HEV
Vermogen	63,00 kW (86 pk)
CO ₂ -uitstoot gewogen NEDC	27 g/km
Milieuklasse licht	715/2007*459/2012j
Geluidsniveau rijdend	69 dB(A)
Geluidsniveau stationair	48 dB(A)

8. Brandstof #2

Brandstof-nummer	2
Brandstof	Elektriciteit
Emissieklasse	Z
Hybride klasse	OVC-HEV
Nominaal continu elektrisch vermogen	111,00 kW (151 pk)
Milieuklasse licht	715/2007*459/2012j

9. Eigenschappen

Aantal zitplaatsen	4
Aantal wielen	4
Aantal deuren	4

10. Carrosserie

Carrosserie-nummer	1
Categorie	M1
Type	AB
Type omschrijving	Hatchback
Plaats chassisnummer	R. bodemplaat by voorzitting

11. Afmetingen

Lengte	450 cm
Wielbasis	269 cm

12. Massa

Leeg gewicht	1.632 kg
Rijklaar gewicht	1.732 kg

Technisch limiet massa	2.135 kg
Wettelijk limiet massa	2.135 kg

13. As #1

As-nummer	1
Technisch limiet	1.167 kg
Wettelijk limiet	1.167 kg
Spoorbreedte	155 cm

14. As #2

As-nummer	2
Technisch limiet	996 kg
Wettelijk limiet	996 kg
Spoorbreedte	157 cm