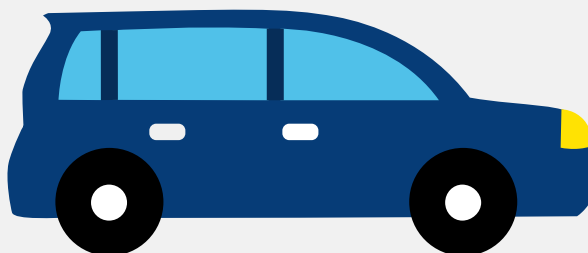


Autorapport (gratis versie)

MAZDA MAZDA 2



Het kenteken 79-XLK-7 hoort bij een Mazda Mazda 2. Deze auto (hatchback) werd toegelaten op 27-06-2012. De APK is geldig tot 07-07-2025. Het lege gewicht is 935 kg en de maximale toegestane massa is 1.485 kg.

Inhoudsopgave

1. Algemeen	8. Eigenschappen
2. Uiterlijk	9. Carrosserie
3. Fiscaal	10. Afmetingen
4. Historie	11. Massa
5. Status	12. Trekkracht
6. Motor	13. As #1
7. Brandstof #1	14. As #2

1. Algemeen

Merk	Mazda
Model	Mazda 2
Handelsbenaming	Mazda 2
Type	DEE
Variant	A4J
Uitvoering	2LP2
Typegoedkeuringsnummer	E13*2007/46*1070*03
Fabrikant	Mazda Motor Logistics Europe N.v.
Bekijk volledig autorapport	
Verkoop uw auto	

2. Uiterlijk

Soort	Auto
Inrichting	Hatchback
Kleur	Grijs
Check schadeverleden	

3. Fiscaal

Catalogusprijs	€ 16.734
Check huidige waarde	

4. Historie

Datum eerste toelating	27-06-2012
Datum afgifte Nederland	27-06-2012
Datum laatste tenaamstelling	20-01-2022

APK vervaldatum	07-07-2025
-----------------	------------

[Bekijk vorige eigenaren](#)[Controleer APK-historie](#)

5. Status

Terugroepactie	Nee
----------------	-----

Verzekerd	Ja
-----------	----

Geïmporteerd	Nee
--------------	-----

Geëxporteerd	Nee
--------------	-----

Taxi	Nee
------	-----

[Goedkope autoverzekering](#)

6. Motor

Motorcode	ZJ
-----------	----

Aantal cilinders	4
------------------	---

Cilinderinhoud	1.349 cm ³
----------------	-----------------------

Versnellingsbak	M
-----------------	---

Versnellingen	5
---------------	---

[Controleer kilometerstand](#)

7. Brandstof #1

Brandstof-nummer	1
------------------	---

Brandstof	Benzine
-----------	---------

Emissieklasse	5
---------------	---

Vermogen	62,00 kW (84 pk)
----------	------------------

Brandstofverbruik in stad NEDC	6,2 liter/100 km (16,1 km/liter)
--------------------------------	----------------------------------

Brandstofverbruik op snelweg NEDC	4,3 liter/100 km (23,3 km/liter)
-----------------------------------	----------------------------------

Brandstofverbruik gecombineerd NEDC	5,0 liter/100 km (20,0 km/liter)
CO2-uitstoot gecombineerd NEDC	115 g/km
Milieuklasse licht	715/2007*692/2008a
Geluidsniveau rijdend	68 dB(A)
Geluidsniveau stationair	77 dB(A)
Geluidsniveau toerental	3.750 dB(A)

8. Eigenschappen

Aantal zitplaatsen	5
Aantal wielen	4
Aantal deuren	4

9. Carrosserie

Carrosserie-nummer	1
Categorie	M1
Type	AB
Type omschrijving	Hatchback
Plaats chassisnummer	By bodemplaat r. voorzitting

10. Afmetingen

Lengte	392 cm
Wielbasis	249 cm

11. Massa

Leeg gewicht	935 kg
Rijklaar gewicht	1.035 kg
Technisch limiet massa	1.485 kg

Wettelijk limiet massa	1.485 kg
Maximum massa samenstelling	2.385 kg

12. Trekkracht

Maximaal trekgewicht ongeremd	500 kg
Maximaal trekgewicht geremd	900 kg

13. As #1

As-nummer	1
Plaatscode	Voor
Technisch limiet	790 kg
Wettelijk limiet	790 kg
Spoorbreedte	148 cm

14. As #2

As-nummer	2
Plaatscode	Achter
Technisch limiet	750 kg
Wettelijk limiet	750 kg
Spoorbreedte	147 cm