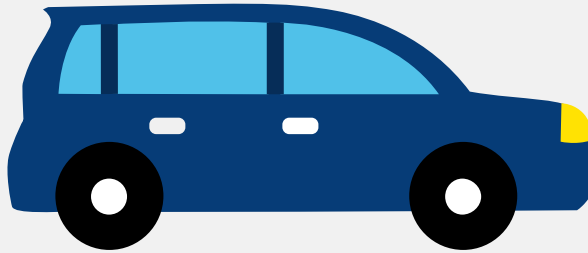


Autorapport (gratis versie)

MINI MINI



Het kenteken 77-XV-FN hoort bij een Mini Mini. Deze auto (hatchback) werd toegelaten op 21-03-2002. De APK is geldig tot 22-01-2027. Het lege gewicht is 1.025 kg en de maximale toegestane massa is 1.480 kg.

Inhoudsopgave

1. Algemeen	8. Eigenschappen
2. Uiterlijk	9. Carrosserie
3. Fiscaal	10. Afmetingen
4. Historie	11. Massa
5. Status	12. Trekkkracht
6. Motor	13. As #1
7. Brandstof #1	14. As #2

1. Algemeen

Merk	Mini
Model	Mini
Handelsbenaming	Mini
Variant	RC31
Uitvoering	31
Typegoedkeuringsnummer	E1*98/14*0168*00
Bekijk volledig autorapport	
Verkoop je auto zonder stress	

2. Uiterlijk

Soort	Auto
Inrichting	Hatchback
Kleur	Grijs
Tweede kleur	Zwart
Check schadeverleden	

3. Fiscaal

BPM tarief	€ 4.586
Check huidige waarde	

4. Historie

Datum eerste toelating	21-03-2002
Datum afgifte Nederland	06-10-2007
Datum laatste tenaamstelling	21-01-2026
APK vervaldatum	22-01-2027

[Bekijk vorige eigenaren](#)[Controleer APK-historie](#)

5. Status

Terugroepactie	Nee
Verzekerd	Ja
Geïmporteerd	Ja
Geëxporteerd	Nee
Taxi	Nee

[Ontdek land van herkomst](#)[Goedkope autoverzekering](#)

6. Motor

Aantal cilinders	4
Cilinderinhoud	1.598 cm ³

[Controleer kilometerstand](#)

7. Brandstof #1

Brandstof-nummer	1
Brandstof	Benzine
Emissieklasse	4
Vermogen	85,00 kW (116 pk)
Brandstofverbruik in stad NEDC	9,0 liter/100 km (11,1 km/liter)
Brandstofverbruik op snelweg NEDC	5,3 liter/100 km (18,9 km/liter)
Brandstofverbruik gecombineerd NEDC	6,7 liter/100 km (14,9 km/liter)
CO ₂ -uitstoot gecombineerd NEDC	163 g/km
Milieuklasse licht	70/220*1999/102b

Geluidsniveau rijdend	74 dB(A)
Geluidsniveau stationair	84 dB(A)
Geluidsniveau toerental	4.500 dB(A)

8. Eigenschappen

Aantal zitplaatsen	4
Aantal wielen	4
Aantal deuren	2

9. Carrosserie

Carrosserie-nummer	1
Categorie	M1
Type	AB
Type omschrijving	Hatchback
Plaats chassisnummer	Op r. schroefveerkoker onder motorkap

10. Afmetingen

Lengte	363 cm
Wielbasis	247 cm

11. Massa

Leeg gewicht	1.025 kg
Rijklaar gewicht	1.125 kg
Technisch limiet massa	1.480 kg
Wettelijk limiet massa	1.480 kg
Maximum massa samenstelling	2.130 kg

12. Trekkracht

Maximaal trekgewicht ongeremd	500 kg
Maximaal trekgewicht geremd	650 kg

13. As #1

As-nummer	1
Technisch limiet	870 kg
Wettelijk limiet	870 kg
Spoorbreedte	146 cm

14. As #2

As-nummer	2
Technisch limiet	700 kg
Wettelijk limiet	700 kg
Spoorbreedte	147 cm