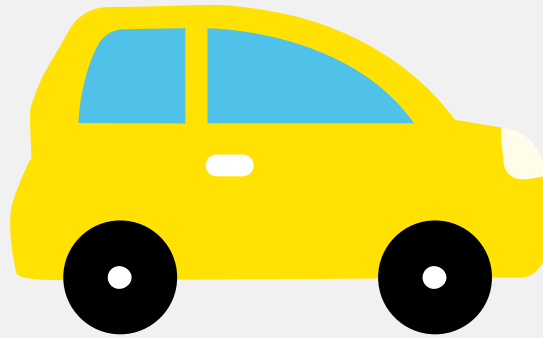


# Brommobielrapport (gratis versie)

## AIXAM E4



Het kenteken 77-DGR-9 hoort bij een Aixam E4. Deze brommobiel werd toegelaten op 30-06-2002. Het lege gewicht is 350 kg en de maximale toegestane massa is 600 kg.

### Inhoudsopgave

<a href="#">1. Algemeen</a>	<a href="#">6. Brandstof #1</a>
<a href="#">2. Uiterlijk</a>	<a href="#">7. Eigenschappen</a>
<a href="#">3. Historie</a>	<a href="#">8. Carrosserie</a>
<a href="#">4. Status</a>	<a href="#">9. Afmetingen</a>
<a href="#">5. Motor</a>	<a href="#">10. Massa</a>

## 1. Algemeen

Merk	Aixam
Model	E4
Handelsbenaming	E4
Type	E4
Variant	4V
Uitvoering	BA
Typegoedkeuringsnummer	E2*92/61*0019*01
Fabrikant	Aixam-mega
<a href="#">Bekijk volledig brommobielrapport</a>	

## 2. Uiterlijk

Soort	Brommobiel
-------	------------

## 3. Historie

Datum eerste toelating	30-06-2002
Datum afgifte Nederland	15-10-2005
Datum laatste tenaamstelling	10-06-2021
<a href="#">Bekijk vorige eigenaren</a>	

## 4. Status

Terugroepactie	Nee
Verzekerd	Nee
Geïmporteerd	Ja
Geëxporteerd	Nee
Taxi	Nee

[Ontdek land van herkomst](#)[Goedkope brommobielverzekering](#)

## 5. Motor

Motorcode	Z402
Aantal cilinders	2
Cilinderinhoud	400 cm <sup>3</sup>
Snelheid beperking	45 km/u

## 6. Brandstof #1

Brandstof-nummer	1
Brandstof	Diesel
Vermogen	4,00 kW (5 pk)
Geluidsniveau stationair	82 dB(A)
Geluidsniveau toerental	2.400 dB(A)

## 7. Eigenschappen

Aantal zitplaatsen	2
Aantal wielen	4

## 8. Carrosserie

Categorie	L6
Categorie toevoeging	E
Plaats chassisnummer	R. achterzyde randprofiel

## 9. Afmetingen

Wielbasis	193 cm
-----------	--------

## 10. Massa

Leeg gewicht	350 kg
Rijklaar gewicht	375 kg
Technisch limiet massa	600 kg
Wettelijk limiet massa	600 kg