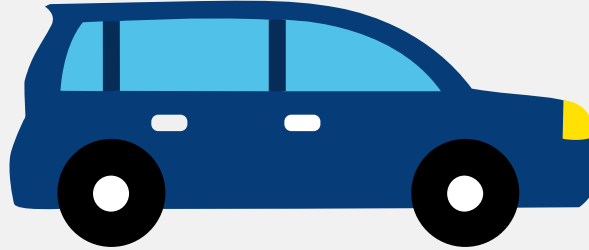


# Autorapport (gratis versie)

## JAGUAR XJ6 4.2 SERIES III SOVEREIGN



Het kenteken 76-PXP-9 hoort bij een Jaguar Xj6 4.2 Series Iii Sovereign. Deze auto (sedan) werd toegelaten op 01-09-1984. De APK is geldig tot 09-07-2022. Het lege gewicht is 1.740 kg en de maximale toegestane massa is 2.250 kg.

### Inhoudsopgave

<a href="#">1. Algemeen</a>	<a href="#">8. Carrosserie</a>
<a href="#">2. Uiterlijk</a>	<a href="#">9. Afmetingen</a>
<a href="#">3. Historie</a>	<a href="#">10. Massa</a>
<a href="#">4. Status</a>	<a href="#">11. Trekkracht</a>
<a href="#">5. Motor</a>	<a href="#">12. As #1</a>
<a href="#">6. Brandstof #1</a>	<a href="#">13. As #2</a>
<a href="#">7. Eigenschappen</a>	

## 1. Algemeen

Merk	Jaguar
Model	Xj6 4.2 Series lii Sovereign
Handelsbenaming	Xj6 4.2 Series lii Sovereign
<a href="#">Bekijk volledig autorapport</a>	
<a href="#">Verkoop uw auto</a>	

## 2. Uiterlijk

Soort	Auto
Inrichting	Sedan
Kleur	Rood
<a href="#">Check schadeverleden</a>	

## 3. Historie

Datum eerste toelating	01-09-1984
Datum afgifte Nederland	23-05-2011
Datum laatste tenaamstelling	10-01-2022
APK vervaldatum	09-07-2022
<a href="#">Bekijk vorige eigenaren</a>	
<a href="#">Controleer APK-historie</a>	

## 4. Status

Terugroepactie	Nee
Verzekerd	Ja
Geïmporteerd	Ja
Geëxporteerd	Nee

Taxi	Nee
------	-----

Ontdek land van herkomst

Goedkope autoverzekering

## 5. Motor

Aantal cilinders	6
Cilinderinhoud	4.235 cm <sup>3</sup>

Controleer kilometerstand

## 6. Brandstof #1

Brandstof-nummer	1
Brandstof	Benzine
Emissieklasse	0
Vermogen	151,00 kW (206 pk)
Geluidsniveau stationair	75 dB(A)
Geluidsniveau toerental	3.750 dB(A)

## 7. Eigenschappen

Aantal zitplaatsen	5
Aantal wielen	4
Aantal deuren	4

## 8. Carrosserie

Carrosserie-nummer	1
Categorie	M1
Type	AA
Type omschrijving	Sedan

Plaats chassisnummer

R. op randprofiel by schutbord onder motorkap

## 9. Afmetingen

Wielbasis

287 cm

## 10. Massa

Leeg gewicht

1.740 kg

Rijklaar gewicht

1.840 kg

Technisch limiet massa

2.250 kg

Wettelijk limiet massa

2.250 kg

## 11. Trekkracht

Maximaal trekgewicht ongeremd

750 kg

Maximaal trekgewicht geremd

1.500 kg

## 12. As #1

As-nummer

1

Plaatscode

Voor

Technisch limiet

1.085 kg

Wettelijk limiet

1.085 kg

Spoorbreedte

148 cm

## 13. As #2

As-nummer

2

Plaatscode

Achter

Technisch limiet

1.150 kg

Wettelijk limiet

1.150 kg

Spoorbreedte

150 cm