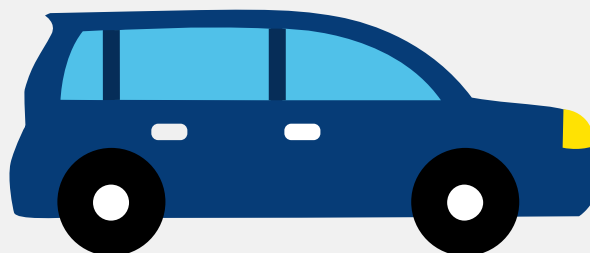


Autorapport (gratis versie)

RENAULT ESPACE



Het kenteken 76-LSN-5 hoort bij een Renault Espace. Deze auto (mpv) werd toegelaten op 26-06-2010. De APK is geldig tot 26-06-2024. Het lege gewicht is 1.710 kg en de maximale toegestane massa is 2.520 kg.

Inhoudsopgave

1. Algemeen	8. Eigenschappen
2. Uiterlijk	9. Carrosserie
3. Fiscaal	10. Afmetingen
4. Historie	11. Massa
5. Status	12. Trekkkracht
6. Motor	13. As #1
7. Brandstof #1	14. As #2

1. Algemeen

Merk	Renault
Model	Espace
Handelsbenaming	Espace
Type	K
Variant	JK0A
Uitvoering	JK0AB6
Typegoedkeuringsnummer	E2*98/14*0265*35
Bekijk volledig autorapport	
Verkoop je auto zonder stress	

2. Uiterlijk

Soort	Auto
Inrichting	Mpv
Kleur	Grijs
Check schadeverleden	

3. Fiscaal

Catalogusprijs	€ 42.780
BPM tarief	€ 13.385
Check huidige waarde	

4. Historie

Datum eerste toelating	26-06-2010
Datum afgifte Nederland	26-06-2010
APK vervaldatum	26-06-2024

[Bekijk vorige eigenaren](#)[Controleer APK-historie](#)

5. Status

Terugroepactie	Nee
Verzekerd	Nee
Geïmporteerd	Nee
Geëxporteerd	Ja
Taxi	Nee

[Goedkope autoverzekering](#)

6. Motor

Aantal cilinders	4
Cilinderinhoud	1.998 cm ³

7. Brandstof #1

Brandstof-nummer	1
Brandstof	Benzine
Emissieklasse	4
Vermogen	125,00 kW (170 pk)
Brandstofverbruik in stad NEDC	12,6 liter/100 km (7,9 km/liter)
Brandstofverbruik op snelweg NEDC	7,8 liter/100 km (12,8 km/liter)
Brandstofverbruik gecombineerd NEDC	9,5 liter/100 km (10,5 km/liter)
CO ₂ -uitstoot gecombineerd NEDC	224 g/km
Milieuklasse licht	70/220*2003/76b
Geluidsniveau stationair	80 dB(A)
Geluidsniveau toerental	3.750 dB(A)

8. Eigenschappen

Aantal zitplaatsen	7
Aantal wielen	4
Aantal deuren	4

9. Carrosserie

Carrosserie-nummer	1
Categorie	M1
Type	AF
Type omschrijving	Multipurpose vehicle (mpv)
Plaats chassisnummer	R. tegen schutbord onder motorkap

10. Afmetingen

Lengte	466 cm
Wielbasis	280 cm

11. Massa

Leeg gewicht	1.710 kg
Rijklaar gewicht	1.810 kg
Technisch limiet massa	2.520 kg
Wettelijk limiet massa	2.520 kg
Maximum massa samenstelling	4.100 kg

12. Trekkracht

Maximaal trekgewicht ongeremd	750 kg
Maximaal trekgewicht geremd	2.000 kg

13. As #1

As-nummer	1
Technisch limiet	1.420 kg
Wettelijk limiet	1.420 kg
Spoorbreedte	157 cm

14. As #2

As-nummer	2
Technisch limiet	1.410 kg
Wettelijk limiet	1.410 kg
Spoorbreedte	156 cm