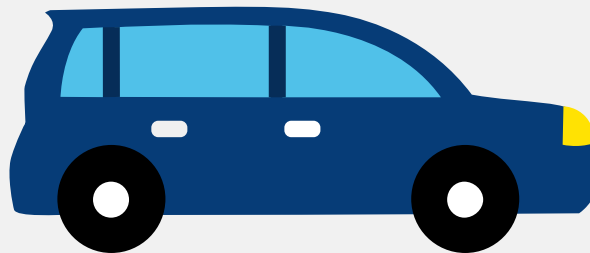


# Autorapport (gratis versie)

## VOLKSWAGEN TRANSPORTER T5 4 MOTION AMBULANCE



Het kenteken 75-XD-ZH hoort bij een Volkswagen Transporter T5 4 Motion Ambulance. Deze auto (ambulance) werd toegelaten op 22-06-2007. De APK is geldig tot 01-05-2024. Het lege gewicht is 2.710 kg en de maximale toegestane massa is 3.000 kg.

### Inhoudsopgave

<a href="#">1. Algemeen</a>	<a href="#">8. Eigenschappen</a>
<a href="#">2. Uiterlijk</a>	<a href="#">9. Carrosserie</a>
<a href="#">3. Fiscaal</a>	<a href="#">10. Afmetingen</a>
<a href="#">4. Historie</a>	<a href="#">11. Massa</a>
<a href="#">5. Status</a>	<a href="#">12. As #1</a>
<a href="#">6. Motor</a>	<a href="#">13. As #2</a>
<a href="#">7. Brandstof #1</a>	

## 1. Algemeen

Merk	Volkswagen
Model	Transporter T5 4 Motion Ambulance
Handelsbenaming	Transporter T5 4 Motion Ambulance
<a href="#">Bekijk volledig autorapport</a>	
<a href="#">Verkoop uw auto</a>	

## 2. Uiterlijk

Soort	Auto
Inrichting	Ambulance
Kleur	Geel
<a href="#">Check schadeverleden</a>	

## 3. Fiscaal

BPM tarief	€ 15.648
<a href="#">Check huidige waarde</a>	

## 4. Historie

Datum eerste toelating	22-06-2007
Datum afgifte Nederland	22-06-2007
Datum laatste tenaamstelling	22-06-2007
APK vervaldatum	01-05-2024
<a href="#">Bekijk vorige eigenaren</a>	
<a href="#">Controleer APK-historie</a>	

## 5. Status

Terugroepactie	Nee
Verzekerd	Ja
Geïmporteerd	Nee
Geëxporteerd	Nee
Taxi	Nee

[Goedkope autoverzekering](#)

## 6. Motor

Aantal cilinders	5
Cilinderinhoud	2.461 cm <sup>3</sup>

[Controleer kilometerstand](#)

## 7. Brandstof #1

Brandstof-nummer	1
Brandstof	Diesel
Emissieklasse	4
Vermogen	128,00 kW (174 pk)
Uitstoot deeltjes licht NEDC	0.004 g/km
Geluidsniveau stationair	76 dB(A)
Geluidsniveau toerental	2.625 dB(A)

## 8. Eigenschappen

Aantal zitplaatsen	2
Aantal wielen	4
Aantal deuren	4

## 9. Carrosserie

Categorie	M1
Plaats chassisnummer	Midden tegen schutbord onder motorkap

## 10. Afmetingen

Wielbasis	340 cm
-----------	--------

## 11. Massa

Leeg gewicht	2.710 kg
Rijklaar gewicht	2.810 kg
Technisch limiet massa	3.000 kg
Wettelijk limiet massa	3.000 kg

## 12. As #1

As-nummer	1
Plaatscode	Voor
Technisch limiet	1.600 kg
Wettelijk limiet	1.600 kg
Spoorbreedte	164 cm

## 13. As #2

As-nummer	2
Plaatscode	Achter
Technisch limiet	1.550 kg
Wettelijk limiet	1.550 kg
Spoorbreedte	164 cm