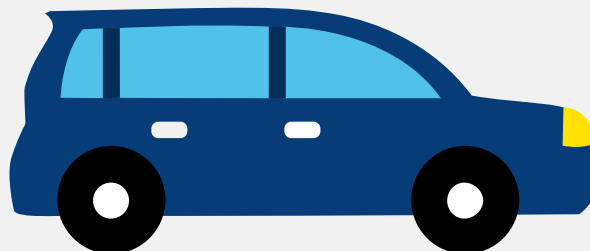


Autorapport (gratis versie)

CITROEN C4



Het kenteken 75-TS-NB hoort bij een Citroen C4. Deze auto (hatchback) werd toegelaten op 25-01-2007. De APK is geldig tot 14-09-2024. Het lege gewicht is 1.249 kg en de maximale toegestane massa is 1.794 kg.

Inhoudsopgave

1. Algemeen	8. Eigenschappen
2. Uiterlijk	9. Carrosserie
3. Fiscaal	10. Afmetingen
4. Historie	11. Massa
5. Status	12. Trekkkracht
6. Motor	13. As #1
7. Brandstof #1	14. As #2

1. Algemeen

Merk	Citroen
Model	C4
Handelsbenaming	C4
Variant	CNFU
Uitvoering	F
Typegoedkeuringsnummer	E2*2001/116*0302*03
Fabrikant	Automobiles Citroen
Bekijk volledig autorapport	
Verkoop uw auto	

2. Uiterlijk

Soort	Auto
Inrichting	Hatchback
Kleur	Blauw
Check schadeverleden	

3. Fiscaal

Catalogusprijs	€ 27.164
BPM tarief	€ 6.444
Check huidige waarde	

4. Historie

Datum eerste toelating	25-01-2007
Datum afgifte Nederland	25-01-2007
Datum laatste tenaamstelling	09-01-2023

APK vervaldatum 14-09-2024

Bekijk vorige eigenaren

Controleer APK-historie

5. Status

Terugroepactie Nee

Verzekerd Ja

Geïmporteerd Nee

Geëxporteerd Nee

Taxi Nee

Goedkope autoverzekering

6. Motor

Motorcode NFU

Aantal cilinders 4

Cilinderinhoud 1.587 cm³

Versnellingsbak Automaat

Versnellingen 4

Controleer kilometerstand

7. Brandstof #1

Brandstof-nummer 1

Brandstof Benzine

Emissieklasse 4

Vermogen 80,00 kW (109 pk)

Brandstofverbruik in stad NEDC 10,6 liter/100 km (9,4 km/liter)

Brandstofverbruik op snelweg NEDC 5,8 liter/100 km (17,2 km/liter)

Brandstofverbruik gecombineerd NEDC	7,6 liter/100 km (13,2 km/liter)
CO2-uitstoot gecombineerd NEDC	180 g/km
Milieuklasse licht	70/220*2003/76b
Geluidsniveau stationair	81 dB(A)
Geluidsniveau toerental	4.350 dB(A)

8. Eigenschappen

Aantal zitplaatsen	5
Aantal wielen	4
Aantal deuren	4

9. Carrosserie

Carrosserie-nummer	1
Categorie	M1
Type	AB
Type omschrijving	Hatchback
Plaats chassisnummer	Op r. schroefveerkoker onder motorkap

10. Afmetingen

Lengte	426 cm
Wielbasis	261 cm

11. Massa

Leeg gewicht	1.249 kg
Rijklar gewicht	1.349 kg
Technisch limiet massa	1.794 kg
Wettelijk limiet massa	1.794 kg

Maximum massa samenstelling	2.994 kg
-----------------------------	----------

12. Trekkracht

Maximaal trekgewicht ongeremd	674 kg
Maximaal trekgewicht geremd	1.537 kg

13. As #1

As-nummer	1
Technisch limiet	1.020 kg
Wettelijk limiet	1.020 kg
Spoorbreedte	151 cm

14. As #2

As-nummer	2
Technisch limiet	850 kg
Wettelijk limiet	850 kg
Spoorbreedte	151 cm