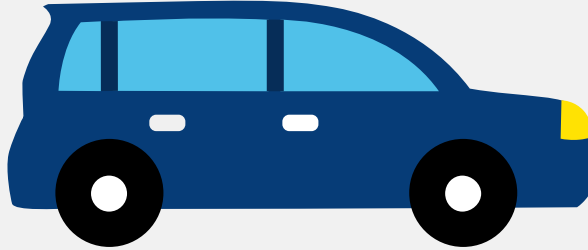


Autorapport (gratis versie)

MINI MINI COOPER



Het kenteken 75-RZ-FP hoort bij een Mini Mini Cooper. Deze auto (hatchback) werd toegelaten op 13-10-2005. De APK is geldig tot 27-07-2024. Het lege gewicht is 1.050 kg en de maximale toegestane massa is 1.505 kg.

Inhoudsopgave

1. Algemeen	8. Eigenschappen
2. Uiterlijk	9. Carrosserie
3. Fiscaal	10. Afmetingen
4. Historie	11. Massa
5. Status	12. Trekkkracht
6. Motor	13. As #1
7. Brandstof #1	14. As #2

1. Algemeen

Merk	Mini
Model	Mini Cooper
Handelsbenaming	Mini Cooper
Variant	RC31
Uitvoering	31
Typegoedkeuringsnummer	E1*2001/116*0231*07
Fabrikant	Bayerische Motoren Werke Ag
Bekijk volledig autorapport	
Verkoop uw auto	

2. Uiterlijk

Soort	Auto
Inrichting	Hatchback
Kleur	Grijs
Check schadeverleden	

3. Fiscaal

Catalogusprijs	€ 27.700
BPM tarief	€ 6.509
Check huidige waarde	

4. Historie

Datum eerste toelating	13-10-2005
Datum afgifte Nederland	13-10-2005
Datum laatste tenaamstelling	13-11-2019

APK vervaldatum	27-07-2024
-----------------	------------

[Bekijk vorige eigenaren](#)[Controleer APK-historie](#)

5. Status

Terugroepactie	Nee
----------------	-----

Verzekerd	Ja
-----------	----

Geïmporteerd	Nee
--------------	-----

Geëxporteerd	Nee
--------------	-----

Taxi	Nee
------	-----

[Goedkope autoverzekering](#)

6. Motor

Motorcode	W10B16A
-----------	---------

Aantal cilinders	4
------------------	---

Cilinderinhoud	1.598 cm ³
----------------	-----------------------

Versnellingsbak	M
-----------------	---

Versnellingen	5
---------------	---

[Controleer kilometerstand](#)

7. Brandstof #1

Brandstof-nummer	1
------------------	---

Brandstof	Benzine
-----------	---------

Emissieklasse	4
---------------	---

Vermogen	85,00 kW (116 pk)
----------	-------------------

Brandstofverbruik in stad NEDC	9,7 liter/100 km (10,3 km/liter)
--------------------------------	----------------------------------

Brandstofverbruik op snelweg NEDC	5,3 liter/100 km (18,9 km/liter)
-----------------------------------	----------------------------------

Brandstofverbruik gecombineerd NEDC	6,9 liter/100 km (14,5 km/liter)
CO2-uitstoot gecombineerd NEDC	166 g/km
Milieuklasse licht	70/220*2003/76b
Geluidsniveau rijdend	74 dB(A)
Geluidsniveau stationair	87 dB(A)
Geluidsniveau toerental	4.500 dB(A)

8. Eigenschappen

Aantal zitplaatsen	4
Aantal wielen	4
Aantal deuren	2

9. Carrosserie

Carrosserie-nummer	1
Categorie	M1
Type	AB
Type omschrijving	Hatchback
Plaats chassisnummer	Op r. schroefveerkoker onder motorkap

10. Afmetingen

Lengte	364 cm
Wielbasis	247 cm

11. Massa

Leeg gewicht	1.050 kg
Rijklaar gewicht	1.150 kg
Technisch limiet massa	1.505 kg

Wettelijk limiet massa	1.505 kg
Maximum massa samenstelling	2.155 kg

12. Trekkraft

Maximaal trekgewicht ongeremd	500 kg
Maximaal trekgewicht geremd	650 kg

13. As #1

As-nummer	1
Technisch limiet	870 kg
Wettelijk limiet	870 kg
Spoorbreedte	146 cm

14. As #2

As-nummer	2
Technisch limiet	730 kg
Wettelijk limiet	730 kg
Spoorbreedte	147 cm