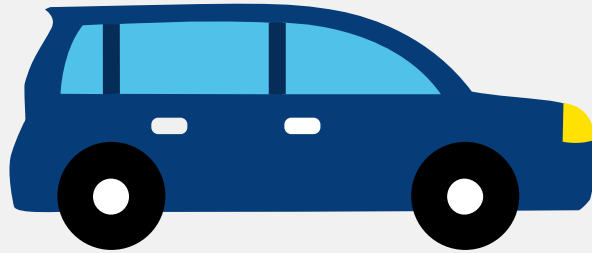


# Autorapport (gratis versie)

## FORD FOCUS



Het kenteken 75-GB-GZ hoort bij een Ford Focus. Deze auto (hatchback) werd toegelaten op 06-09-2000. De APK is geldig tot 16-10-2024. Het lege gewicht is 1.101 kg en de maximale toegestane massa is 1.615 kg.

### Inhoudsopgave

<a href="#">1. Algemeen</a>	<a href="#">8. Eigenschappen</a>
<a href="#">2. Uiterlijk</a>	<a href="#">9. Carrosserie</a>
<a href="#">3. Fiscaal</a>	<a href="#">10. Afmetingen</a>
<a href="#">4. Historie</a>	<a href="#">11. Massa</a>
<a href="#">5. Status</a>	<a href="#">12. Trekkkracht</a>
<a href="#">6. Motor</a>	<a href="#">13. As #1</a>
<a href="#">7. Brandstof #1</a>	<a href="#">14. As #2</a>

## 1. Algemeen

Merk	Ford
Model	Focus
Handelsbenaming	Focus
Variant	FYDB1
Uitvoering	5GEBLE
Typegoedkeuringsnummer	E13*97/27*0037*07
Fabrikant	Ford Werke Ag
<a href="#">Bekijk volledig autorapport</a>	
<a href="#">Verkoop uw auto</a>	

## 2. Uiterlijk

Soort	Auto
Inrichting	Hatchback
Kleur	Grijs
<a href="#">Check schadeverleden</a>	

## 3. Fiscaal

BPM tarief	€ 4.300
<a href="#">Check huidige waarde</a>	

## 4. Historie

Datum eerste toelating	06-09-2000
Datum afgifte Nederland	06-09-2000
Datum laatste tenaamstelling	28-01-2021
APK vervaldatum	16-10-2024

[Bekijk vorige eigenaren](#)[Controleer APK-historie](#)

## 5. Status

Terugroepactie	Nee
Verzekerd	Ja
Geïmporteerd	Nee
Geëxporteerd	Nee
Taxi	Nee

[Goedkope autoverzekering](#)

## 6. Motor

Motorcode	FYDB
Aantal cilinders	4
Cilinderinhoud	1.596 cm <sup>3</sup>
Versnellingsbak	Automaat
Versnellingen	4

[Controleer kilometerstand](#)

## 7. Brandstof #1

Brandstof-nummer	1
Brandstof	Benzine
Emissieklasse	3
Vermogen	74,00 kW (101 pk)
Brandstofverbruik in stad NEDC	10,9 liter/100 km (9,2 km/liter)
Brandstofverbruik op snelweg NEDC	6,1 liter/100 km (16,4 km/liter)
Brandstofverbruik gecombineerd NEDC	7,8 liter/100 km (12,8 km/liter)

CO2-uitstoot gecombineerd NEDC	188 g/km
Milieuklasse licht	70/220*1999/102a
Geluidsniveau rijdend	70 dB(A)
Geluidsniveau stationair	83 dB(A)
Geluidsniveau toerental	4.500 dB(A)

## 8. Eigenschappen

Aantal zitplaatsen	5
Aantal wielen	4
Aantal deuren	4

## 9. Carrosserie

Carrosserie-nummer	1
Categorie	M1
Type	AB
Type omschrijving	Hatchback
Plaats chassisnummer	Op bodemplaat by r. voorzitting

## 10. Afmetingen

Wielbasis	262 cm
-----------	--------

## 11. Massa

Leeg gewicht	1.101 kg
Rijklaar gewicht	1.201 kg
Technisch limiet massa	1.615 kg
Wettelijk limiet massa	1.615 kg
Maximum massa samenstelling	2.615 kg

## 12. Trekkracht

Maximaal trekgewicht ongeremd	600 kg
Maximaal trekgewicht geremd	1.000 kg

## 13. As #1

As-nummer	1
Technisch limiet	865 kg
Wettelijk limiet	865 kg
Spoorbreedte	150 cm

## 14. As #2

As-nummer	2
Technisch limiet	860 kg
Wettelijk limiet	860 kg
Spoorbreedte	150 cm