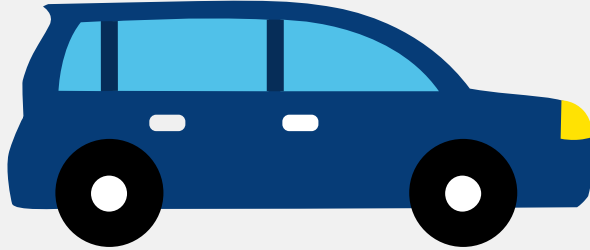


# Autorapport (gratis versie)

## MITSUBISHI MITSUBISHI COLT



Het kenteken 74-LZH-2 hoort bij een Mitsubishi Mitsubishi Colt. Deze auto (stationwagen) werd toegelaten op 23-07-2010. De APK is geldig tot 14-12-2024. Het lege gewicht is 950 kg en de maximale toegestane massa is 1.465 kg.

### Inhoudsopgave

<a href="#">1. Algemeen</a>	<a href="#">8. Eigenschappen</a>
<a href="#">2. Uiterlijk</a>	<a href="#">9. Carrosserie</a>
<a href="#">3. Fiscaal</a>	<a href="#">10. Afmetingen</a>
<a href="#">4. Historie</a>	<a href="#">11. Massa</a>
<a href="#">5. Status</a>	<a href="#">12. Trekkracht</a>
<a href="#">6. Motor</a>	<a href="#">13. As #1</a>
<a href="#">7. Brandstof #1</a>	<a href="#">14. As #2</a>

## 1. Algemeen

Merk	Mitsubishi
Model	Mitsubishi Colt
Handelsbenaming	Mitsubishi Colt
Type	Z30
Variant	Z3311
Uitvoering	APMPA5B5E
Typegoedkeuringsnummer	E1*2001/116*0271*14
Fabrikant	Mitsubishi Motors Europe B.v.
<a href="#">Bekijk volledig autorapport</a>	
<a href="#">Verkoop uw auto</a>	

## 2. Uiterlijk

Soort	Auto
Inrichting	Stationwagen
Kleur	Grijs
<a href="#">Check schadeverleden</a>	

## 3. Fiscaal

Catalogusprijs	€ 14.248
BPM tarief	€ 1.259
<a href="#">Check huidige waarde</a>	

## 4. Historie

Datum eerste toelating	23-07-2010
Datum afgifte Nederland	23-07-2010

Datum laatste tenaamstelling	15-02-2020
------------------------------	------------

APK vervaldatum	14-12-2024
-----------------	------------

[Bekijk vorige eigenaren](#)[Controleer APK-historie](#)

## 5. Status

Terugroepactie	Nee
----------------	-----

Verzekerd	Ja
-----------	----

Geïmporteerd	Nee
--------------	-----

Geëxporteerd	Nee
--------------	-----

Taxi	Nee
------	-----

[Goedkope autoverzekering](#)

## 6. Motor

Motorcode	135930
-----------	--------

Aantal cilinders	4
------------------	---

Cilinderinhoud	1.332 cm <sup>3</sup>
----------------	-----------------------

Versnellingsbak	M
-----------------	---

Versnellingen	5
---------------	---

[Controleer kilometerstand](#)

## 7. Brandstof #1

Brandstof-nummer	1
------------------	---

Brandstof	Benzine
-----------	---------

Emissieklasse	4
---------------	---

Vermogen	70,00 kW (95 pk)
----------	------------------

Brandstofverbruik in stad NEDC	6,3 liter/100 km (15,9 km/liter)
--------------------------------	----------------------------------

Brandstofverbruik op snelweg NEDC	4,3 liter/100 km (23,3 km/liter)
Brandstofverbruik gecombineerd NEDC	5,0 liter/100 km (20,0 km/liter)
CO2-uitstoot gecombineerd NEDC	119 g/km
Milieuklasse licht	70/220*2003/76b
Geluidsniveau rijdend	74 dB(A)
Geluidsniveau stationair	82 dB(A)
Geluidsniveau toerental	4.500 dB(A)

## 8. Eigenschappen

Aantal zitplaatsen	5
Aantal wielen	4
Aantal deuren	4

## 9. Carrosserie

Carrosserie-nummer	1
Categorie	M1
Type	AC
Type omschrijving	Stationwagen
Plaats chassisnummer	In pers.ruimte op dwarsbalk by r. voorzitting

## 10. Afmetingen

Lengte	394 cm
Wielbasis	250 cm

## 11. Massa

Leeg gewicht	950 kg
Rijklaar gewicht	1.050 kg

Technisch limiet massa	1.465 kg
Wettelijk limiet massa	1.465 kg
Maximum massa samenstelling	2.525 kg

## 12. Trekkracht

Maximaal trekgewicht ongeremd	500 kg
Maximaal trekgewicht geremd	1.000 kg

## 13. As #1

As-nummer	1
Technisch limiet	750 kg
Wettelijk limiet	750 kg
Spoorbreedte	146 cm

## 14. As #2

As-nummer	2
Technisch limiet	745 kg
Wettelijk limiet	745 kg
Spoorbreedte	145 cm