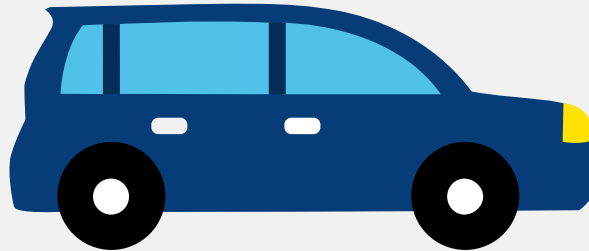


Autorapport (gratis versie)

FORD FOCUS



Het kenteken 74-FR-GR hoort bij een Ford Focus. Deze auto (hatchback) werd toegelaten op 05-06-2000. De APK is geldig tot 03-11-2023. Het lege gewicht is 1.066 kg en de maximale toegestane massa is 1.590 kg.

Inhoudsopgave

1. Algemeen	8. Eigenschappen
2. Uiterlijk	9. Carrosserie
3. Fiscaal	10. Afmetingen
4. Historie	11. Massa
5. Status	12. Trekkracht
6. Motor	13. As #1
7. Brandstof #1	14. As #2

1. Algemeen

Merk	Ford
Model	Focus
Handelsbenaming	Focus
Variant	FYDA1
Uitvoering	5BABLC
Typegoedkeuringsnummer	E13*97/27*0037*06
Fabrikant	Ford Werke Ag
Bekijk volledig autorapport	
Verkoop uw auto	

2. Uiterlijk

Soort	Auto
Inrichting	Hatchback
Kleur	Blauw
Check schadeverleden	

3. Fiscaal

BPM tarief	€ 3.570
Check huidige waarde	

4. Historie

Datum eerste toelating	05-06-2000
Datum afgifte Nederland	05-06-2000
Datum laatste tenaamstelling	24-06-2022
APK vervaldatum	03-11-2023

[Bekijk vorige eigenaren](#)[Controleer APK-historie](#)

5. Status

Terugroepactie	Nee
Verzekerd	Nee
Geïmporteerd	Nee
Geëxporteerd	Nee
Taxi	Nee

[Goedkope autoverzekering](#)

6. Motor

Motorcode	FYDA
Aantal cilinders	4
Cilinderinhoud	1.596 cm ³
Versnellingsbak	M
Versnellingen	5

[Controleer kilometerstand](#)

7. Brandstof #1

Brandstof-nummer	1
Brandstof	Benzine
Emissieklasse	2
Vermogen	74,00 kW (101 pk)
Brandstofverbruik in stad NEDC	9,4 liter/100 km (10,6 km/liter)
Brandstofverbruik op snelweg NEDC	5,6 liter/100 km (17,9 km/liter)
Brandstofverbruik gecombineerd NEDC	7,0 liter/100 km (14,3 km/liter)

CO2-uitstoot gecombineerd NEDC	167 g/km
Milieuklasse licht	70/220*1996/69
Geluidsniveau rijdend	69 dB(A)
Geluidsniveau stationair	82 dB(A)
Geluidsniveau toerental	4.500 dB(A)

8. Eigenschappen

Aantal zitplaatsen	5
Aantal wielen	4
Aantal deuren	4

9. Carrosserie

Carrosserie-nummer	1
Categorie	M1
Type	AB
Type omschrijving	Hatchback
Plaats chassisnummer	Op bodemplaat by r. voorzitting

10. Afmetingen

Wielbasis	262 cm
-----------	--------

11. Massa

Leeg gewicht	1.066 kg
Rijklar gewicht	1.166 kg
Technisch limiet massa	1.590 kg
Wettelijk limiet massa	1.590 kg
Maximum massa samenstelling	2.790 kg

12. Trekkracht

Maximaal trekgewicht ongeremd	575 kg
Maximaal trekgewicht geremd	1.200 kg

13. As #1

As-nummer	1
Technisch limiet	840 kg
Wettelijk limiet	840 kg
Spoorbreedte	150 cm

14. As #2

As-nummer	2
Technisch limiet	860 kg
Wettelijk limiet	860 kg
Spoorbreedte	150 cm