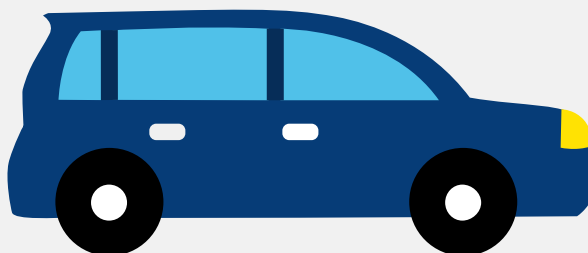


# Autorapport (gratis versie)

## BMW 2002



Het kenteken 73-50-UE hoort bij een Bmw 2002. Deze auto (coupe) werd toegelaten op 26-05-1972. Het lege gewicht is 1.044 kg en de maximale toegestane massa is 1.390 kg.

### Inhoudsopgave

<a href="#">1. Algemeen</a>	<a href="#">7. Eigenschappen</a>
<a href="#">2. Uiterlijk</a>	<a href="#">8. Carrosserie</a>
<a href="#">3. Historie</a>	<a href="#">9. Afmetingen</a>
<a href="#">4. Status</a>	<a href="#">10. Massa</a>
<a href="#">5. Motor</a>	<a href="#">11. As #1</a>
<a href="#">6. Brandstof #1</a>	<a href="#">12. As #2</a>

## 1. Algemeen

Merk	Bmw
Model	2002
Handelsbenaming	2002
<a href="#">Bekijk volledig autorapport</a>	
<a href="#">Verkoop je auto zonder stress</a>	

## 2. Uiterlijk

Soort	Auto
Inrichting	Coupe
Kleur	Rood
<a href="#">Check schadeverleden</a>	

## 3. Historie

Datum eerste toelating	26-05-1972
Datum afgifte Nederland	26-05-1972
Datum laatste tenaamstelling	02-10-2016
<a href="#">Bekijk vorige eigenaren</a>	

## 4. Status

Terugroepactie	Nee
Verzekerd	Ja
Geïmporteerd	Nee
Geëxporteerd	Nee
Taxi	Nee
<a href="#">Goedkope autoverzekering</a>	

## 5. Motor

Aantal cilinders	4
Cilinderinhoud	1.991 cm <sup>3</sup>
<a href="#">Controleer kilometerstand</a>	

## 6. Brandstof #1

Brandstof-nummer	1
Brandstof	Benzine
Emissieklasse	0
Vermogen	74,00 kW (101 pk)

## 7. Eigenschappen

Aantal zitplaatsen	4
Aantal wielen	4
Aantal deuren	2

## 8. Carrosserie

Carrosserie-nummer	1
Categorie	M1
Type	AD
Type omschrijving	Coupe
Plaats chassisnummer	Op r. voorwielscherm onder motorkap

## 9. Afmetingen

Wielbasis	250 cm
-----------	--------

## 10. Massa

Leeg gewicht	1.044 kg
Rijklaar gewicht	1.144 kg
Technisch limiet massa	1.390 kg
Wettelijk limiet massa	1.390 kg

## 11. As #1

As-nummer	1
Plaatscode	Voor
Technisch limiet	700 kg
Wettelijk limiet	700 kg
Spoorbreedte	133 cm

## 12. As #2

As-nummer	2
Plaatscode	Achter
Technisch limiet	780 kg
Wettelijk limiet	780 kg
Spoorbreedte	133 cm