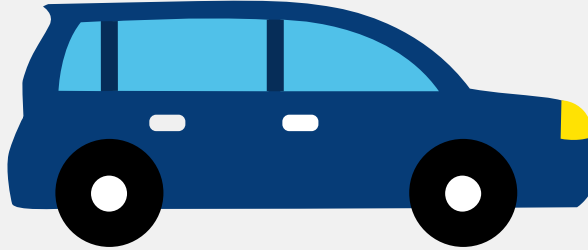


# Autorapport (gratis versie)

## OPEL MERIVA-A



Het kenteken 72-TZ-VK hoort bij een Opel Meriva-a. Deze auto (mpv) werd toegelaten op 22-03-2007. De APK is geldig tot 26-04-2025. Het lege gewicht is 1.230 kg en de maximale toegestane massa is 1.810 kg.

### Inhoudsopgave

<a href="#">1. Algemeen</a>	<a href="#">8. Eigenschappen</a>
<a href="#">2. Uiterlijk</a>	<a href="#">9. Carrosserie</a>
<a href="#">3. Fiscaal</a>	<a href="#">10. Afmetingen</a>
<a href="#">4. Historie</a>	<a href="#">11. Massa</a>
<a href="#">5. Status</a>	<a href="#">12. Trekkracht</a>
<a href="#">6. Motor</a>	<a href="#">13. As #1</a>
<a href="#">7. Brandstof #1</a>	<a href="#">14. As #2</a>

## 1. Algemeen

Merk	Opel
Model	Meriva-a
Handelsbenaming	Meriva-a
Variant	BF11
Uitvoering	1A06AAAFCD5
Typegoedkeuringsnummer	E1*2001/116*0215*08
Fabrikant	Adam Opel Ag
<a href="#">Bekijk volledig autorapport</a>	
<a href="#">Verkoop uw auto</a>	

## 2. Uiterlijk

Soort	Auto
Inrichting	Mpv
Kleur	Blauw
<a href="#">Check schadeverleden</a>	

## 3. Fiscaal

Catalogusprijs	€ 19.668
BPM tarief	€ 4.282
<a href="#">Check huidige waarde</a>	

## 4. Historie

Datum eerste toelating	22-03-2007
Datum afgifte Nederland	22-03-2007
Datum laatste tenaamstelling	18-10-2022

APK vervaldatum	26-04-2025
-----------------	------------

[Bekijk vorige eigenaren](#)[Controleer APK-historie](#)

## 5. Status

Terugroepactie	Nee
----------------	-----

Verzekerd	Ja
-----------	----

Geïmporteerd	Nee
--------------	-----

Geëxporteerd	Nee
--------------	-----

Taxi	Nee
------	-----

[Goedkope autoverzekering](#)

## 6. Motor

Motorcode	Z14XEP
-----------	--------

Aantal cilinders	4
------------------	---

Cilinderinhoud	1.364 cm <sup>3</sup>
----------------	-----------------------

Versnellingsbak	M
-----------------	---

Versnellingen	5
---------------	---

[Controleer kilometerstand](#)

## 7. Brandstof #1

Brandstof-nummer	1
------------------	---

Brandstof	Benzine
-----------	---------

Emissieklasse	4
---------------	---

Vermogen	66,00 kW (90 pk)
----------	------------------

Brandstofverbruik in stad NEDC	8,3 liter/100 km (12,0 km/liter)
--------------------------------	----------------------------------

Brandstofverbruik op snelweg NEDC	5,3 liter/100 km (18,9 km/liter)
-----------------------------------	----------------------------------

Brandstofverbruik gecombineerd NEDC	6,4 liter/100 km (15,6 km/liter)
CO2-uitstoot gecombineerd NEDC	154 g/km
Milieuklasse licht	70/220*2003/76b
Geluidsniveau rijdend	72 dB(A)
Geluidsniveau stationair	80 dB(A)
Geluidsniveau toerental	4.200 dB(A)

## 8. Eigenschappen

Aantal zitplaatsen	5
Aantal wielen	4
Aantal deuren	4

## 9. Carrosserie

Carrosserie-nummer	1
Categorie	M1
Type	AF
Type omschrijving	Multipurpose vehicle (mpv)
Plaats chassisnummer	Op bodemplaat by r. voorzitting

## 10. Afmetingen

Lengte	405 cm
Wielbasis	263 cm

## 11. Massa

Leeg gewicht	1.230 kg
Rijklaar gewicht	1.330 kg
Technisch limiet massa	1.810 kg

Wettelijk limiet massa	1.810 kg
Maximum massa samenstelling	2.840 kg

## 12. Trekkracht

Maximaal trekgewicht ongeremd	665 kg
Maximaal trekgewicht geremd	1.000 kg

## 13. As #1

As-nummer	1
Technisch limiet	920 kg
Wettelijk limiet	920 kg
Spoorbreedte	145 cm

## 14. As #2

As-nummer	2
Technisch limiet	950 kg
Wettelijk limiet	950 kg
Spoorbreedte	146 cm